

소프트 신스 확장 플러그인(Expanded Softsynth Plugin) for MONTAGE M 설치 가이드

목차

- MONTAGE M 사용자 및 제품 등록
- 설치 단계
 1. 다운로드 액세스 코드 확정
 2. Steinberg ID 생성
 3. Steinberg Download Assistant 설치
 4. 다운로드 액세스 코드 입력
 5. Steinberg Activation Manager 활성화
 6. 소프트 신스 확장 플러그인 for MONTAGE M 설치

- MONTAGE M 사용자 및 제품 등록

박스 안에 동봉되어 있는 카드 번들 내에 있는 QR 코드를 스캔, 또는 [여기](#)를 눌러 MONTAGE M 환영 페이지로 이동하십시오.

“지금 등록하세요”를 눌러 회원등록 및 MONTAGE M 제품 등록을 하세요.



새로운 MONTAGE M을 최대로 활용하세요



MONTAGE M 제품 등록을 한 사용자들을 위한 프리미엄 컨텐츠



이 사운드 라이브러리는 MONTAGE M에 새롭게 탑재된 "AN-X" Virtual Analog 존 제너레이터의 장점을 제공합니다. 이는 아날로그 번더치 아날로그 신디사이저 DS-40을 모방한 종합적이고 미시적인 번더치 사운드를 재현하여 그리스 신화적인 영혼 악곡가에게 영감을 제공하고 있습니다.
로그인하고 MONTAGE M을 등록하여 AN-Expanded를 받으세요.

Audio Demo



*중요 공지
다음에도 정보는 아래글로 전송합니다. *이제 이벤트 및 행사에 대한 뉴스도 보실 수 있습니다.

[지금 등록하세요 >](#)



MONTAGE M은 소프트웨어로 동기화하여 DAW에서 작업할 수 있는 Expanded Subsynth Plug-in입니다. MONTAGE M제품을 통해 사용처가 아닌 누구나 다운로드 및 합성하여 사용할 수 있습니다. 호환용 사용처인 이더나스 MONTAGE M이 제공되는 경우를 제외하고는 사용할 수 없습니다. 호환용 사용처는 2024년 12월 31일까지 유효합니다. 호환용 사용처는 2024년 12월 31일까지 유효합니다. 호환용 사용처는 2024년 12월 31일까지 유효합니다. 호환용 사용처는 2024년 12월 31일까지 유효합니다.

[대부분, 화면이, 소프트웨어 다운로드 >](#)

본 문서에 등장하는 회사 및 제품명은 해당 회사의 상표 또는 등록 상표입니다.

● 설치 단계

1. 다운로드 액세스 코드 확정

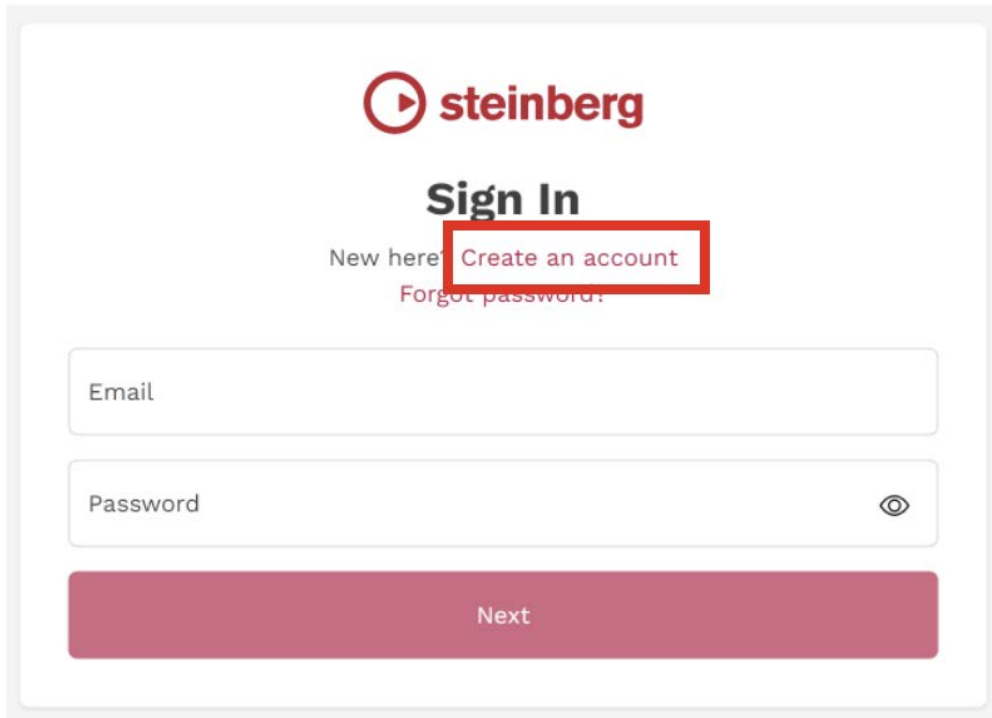
“Expanded Softsynth Plugin for MONTAGE M Download Information” 안내문에 적혀 있는 다운로드 액세스 코드를 확인하십시오.

The screenshot shows the Yamaha logo at the top left. The main title is "Expanded Softsynth Plugin for MONTAGE M Download Information". Below the title, there are several columns of text in different languages: English, Italian, German, French, Spanish, and Japanese. Each language section includes a QR code and instructions for downloading the plugin. At the bottom of the page, there is a red-bordered box containing the text "Download Access Code" and a sample code "11A-SAMPLE-NOT-VALID-55EEE".

※ 다운로드 액세스 코드는 분실 시 재발급이 어려우니 잃어버리지 않도록 주의하십시오.

2. Steingberg ID 생성

만약 Steinberg ID가 없다면 [여기](#)를 눌러 Steinberg ID를 생성하십시오.



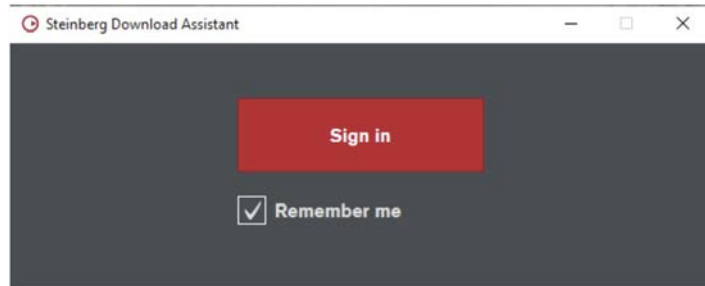
The image shows a 'Sign In' screen for Steinberg. At the top is the Steinberg logo, which consists of a red play button icon inside a circle followed by the word 'steinberg' in a bold, lowercase, sans-serif font. Below the logo is the text 'Sign In' in a bold, black, sans-serif font. Underneath 'Sign In' are three lines of text: 'New here?' followed by a red-bordered box containing the text 'Create an account', and 'Forgot password?'. Below this text are two input fields: the first is labeled 'Email' and the second is labeled 'Password' with a small eye icon to its right. At the bottom of the form is a large, solid red button with the word 'Next' centered on it.

만약 Steinberg ID를 보유하고 있다면 이 단계는 건너 뛰십시오.

3. Steinberg Download Assistant 설치

최신 [Steinberg Download Assistant](#)를 다운로드 및 설치하세요.

Steinberg Download Assistant를 열어 Steinberg ID로 로그인 하세요.



Steinberg Download Assistant에 로그인하면 [Steinberg Activation Manager](#) 및 [Steinberg Library Manager](#)와 같은 기타 필수 도구의 설치가 자동으로 처리됩니다.

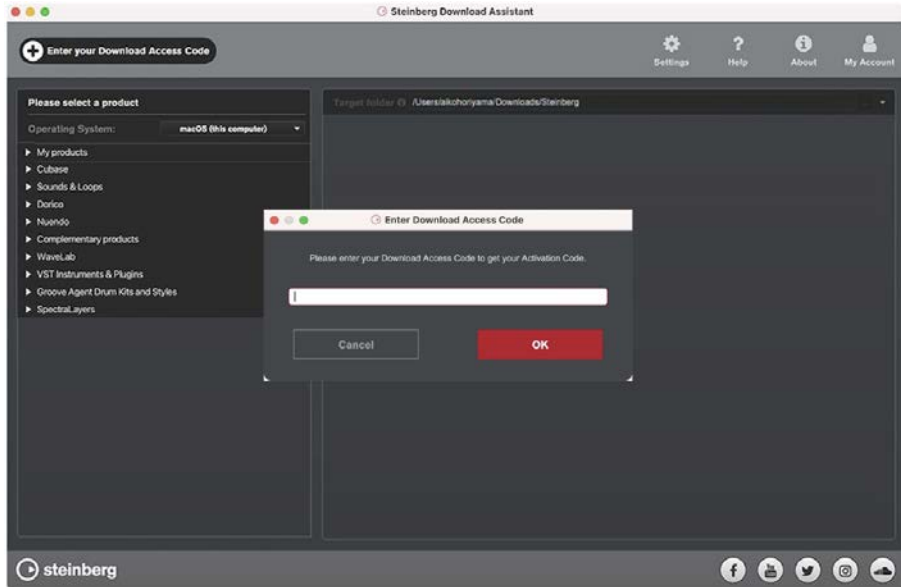
- Steinberg Download Assistant가 설치를 완료할 때까지 기다립니다.

4. 다운로드 액세스 코드 입력

Steinberg Download Assistant를 여세요.

“Enter your Download Access Code”를 누르세요.

대화 상자에 Download Access Code를 입력하고 "확인"을 클릭합니다



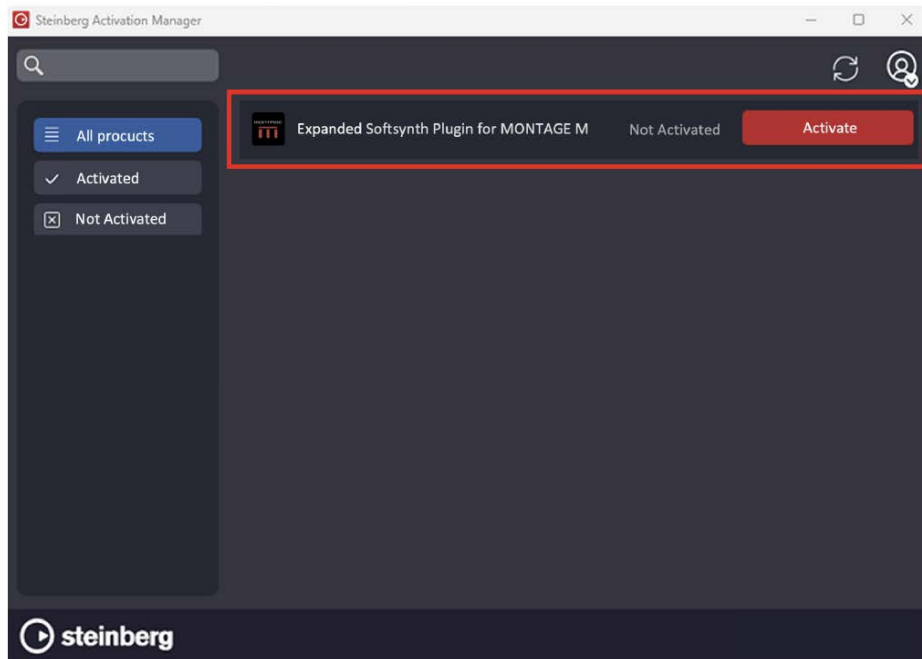
"My product downloads"에서 "Expanded Softsynth Plugin for MONTAGE M"을 찾을 수 있습니다.

5. Steinberg Activation Manager에서 ESP(Expanded Softsynth Plugin)을 활성화하세요.

Steinberg Activation Manager를 여세요.

"Expanded Softsynth Plugin for MONTAGE M"을 확인할 수 있습니다.

"Activate"를 누르세요.

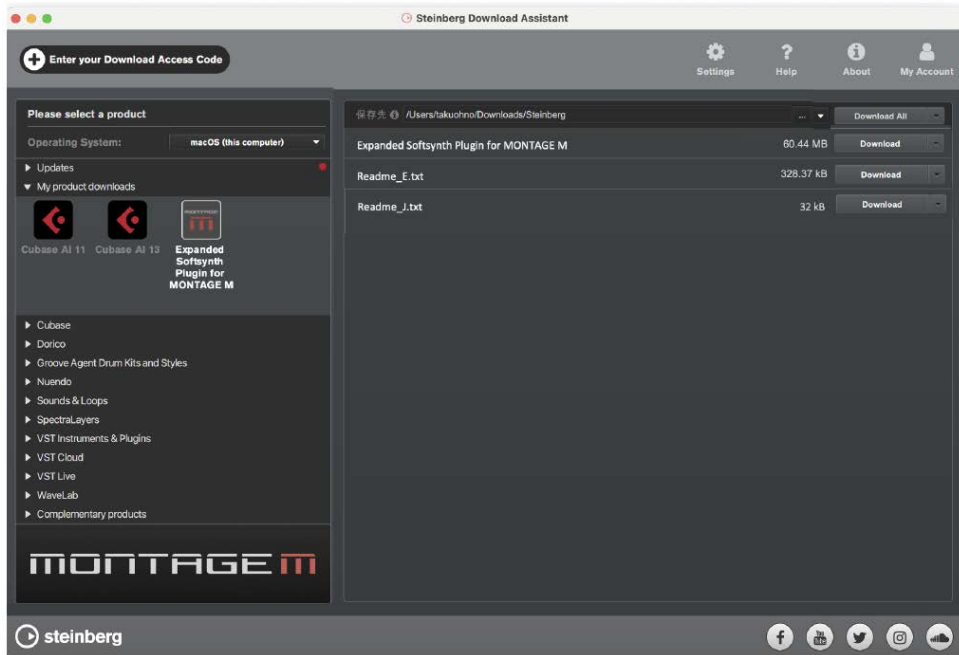


버튼에 "비활성화"가 회색으로 표시되면 활성화 프로세스가 완료됩니다.

※활성화 프로세스는 몇 초가 걸릴 수 있습니다. 반복해서 클릭하지 마십시오.

6. 소프트웨어 신스 확장 플러그인 for MONTAGE M 설치

Steinberg Download Assistant에서 ESP 관련 파일을 다운로드합니다.



다음엔 ESP 설치 프로그램의 압축을 풀고 엽니다.

Windows: Expanded Softsynth Plugin for MONTAGE M.exe 를 설치

Mac: Expanded Softsynth Plugin for MONTAGE M Vx.x.x.pkg 를 설치

설치 관리자를 따라 설치를 완료하십시오.