

5 개의 HDMI 입력 단자와 2 개의 출력 단자, 향상된 Adaptive DRC, 고급 비디오 처리, 멀티존 사용자 정의 설치 기능, 네트워크 리시버 기능 등을 통해 AV 앰프의 모든 것을 보여드립니다.



오일 감쇠 방식의 숨겨진 컨트롤 패널
USB 포트, HDMI 인터페이스, 보조 입력 터미널, Zone 2/Zone 3/Zone 4 파워 on/off 스위치, YPAO 옵티마이어 마이크 단자 등이 있습니다.

학습 및 재설정 기능이 있는 리모콘(오른쪽)과 간편형 리모콘(왼쪽)



우수한 음질

- 7채널 980W의 강력한 서라운드 음향(140Wx7)
- HD 오디오 형식 디코더: Dolby TrueHD 및 DTS-HD 마스터 오디오(192kHz), Dolby Digital Plus 및 DTS-HD High Resolution Audio
- 디지털 ToP-ART 및 고 진류 증폭
- 교차형 프레임과 이중 박스 구조로 된 안정적인 새시 디자인
- HD 오디오 및 비디오 감상을 위한 퓨어 다이렉트
- 전 채널에 Burr-Brown 192kHz/24-비트 DAC 사용
- HDMI 및 모든 디지털 소스를 위한 디지털 시스템 클럭 아이솔레이터(Digital System Clock Isolator) 및 초저 지터(Ultra Low Jitter) PLL 회로
- 바이앰프 또는 전면 프레즌스 연결을 위한 지능형 할당 앰프

고화질

- 아날로그 및 HDMI 비디오를 풀 HD 1080p로 업스케일링 또는 480p로 다운스케일링
- 1080p 호환 HDMI 입력 단자 5개(전면 1개)와 출력 단자 2개(동시)
- Deep color (30/36비트), x.v.Colour, 100Hz/120Hz 및 24Hz 재생률과 자동 립싱크 보상
- 2:2/2:3 풀다운 감지, 모션 어댑티브 디인터레이싱을 갖춘 PReP™(Progressive ReProcessing)
- 여러 소스에 사용 가능한 6개의 사전 설정 메모리를 통해 다양한 비디오 조정 기능. 비디오 조정 - 모스키토 노이즈 감소, 블록 노이즈 감소, 미세 조정, 모서리 조정, 밝기/대비/채도 조절
- Anchor Bay VRS™ 비디오 처리 기술

폭넓은 호환성

- 네트워크 리시버 기능
- 인터넷 라디오 연결(MP3/WMA), PC의 음악 파일(WAV, MP3, WMA, AAC), LAN을 통한 Yamaha MusicCAST
- Windows Vista 및 DLNA 네트워크 장치 지원
- 휴대용 오디오 플레이어 및 플래시드라이브용 USB 포트(MTP/MSC)



일부 지역에서는 티타늄 및 금장 처리도 가능합니다.

- 옵션으로 제공되는 YDS-11 범용 도크를 통한 iPod 호환
- 옵션으로 제공되는 Yamaha Bluetooth® Wireless Audio Receiver YBA-10으로 Bluetooth(A2DP) 호환

우수한 편의성

- 자동 스피커 설정을 위한 다중 포인트 측정 기능을 갖춘 고급 YPAO
- 시스템 메모리 - 메인용 6개 조합, 기타 Zone 2, 3, 4용 4개 조합
- GUI 화면에 6개 언어(영어, 프랑스, 독일어, 스페인어, 러시아어, 일본어)로 중첩 표시
- GUI에 앨범 아트 표시
- 전면 패널 디스플레이에서 iPod 내용 탐색
- 웹 브라우저 제어: 홈 네트워크에서 PC 또는 PDA 웹 브라우저를 통해 RX-Z7 제어 가능

서라운드 리얼리즘

- Adaptive DSP Level을 사용한 CINEMA DSP 3D 처리(22개 프로그램)
- 입력 소스 레벨 보상 및 YPAO 스피커 설정 데이터로 더욱 향상된 Adaptive DRC(Dynamic Range Control)
- 다이얼로그 리프트(Dialogue Lift)
- Compressed Music Enhancer

다양한 Zone 조절

- Zone 4까지 지원
- 멀티 존 제어를 위한 할당 가능 앰프(Zone 2 및 Zone 3)
- 프리앰프 모드
- Zone 2~4에 대한 할당 가능 존 컴포넌트 비디오
- OSD 기능의 Zone 2 비디오 출력
- Zone 4 광학 디지털 오디오 출력
- Zone Mono(Zone 2 및 Zone 3)
- 모든 존(zone)의 취침 타이머 설정
- RS-232C 인터페이스
- 원격 입력/출력 및 프로그래밍 가능 듀얼 +12V 트리거 출력

AV Amplifier DSP-Z7

NEW PRODUCT BULLETIN

Main Specifications

Audio Section	
Min. RMS Output Power (8 ohms, 20 Hz-20 kHz, 0.04% THD)	
Front Channels	140 W + 140 W
Centre Channel	140 W
Surround Channels	140 W + 140 W
Surround Back Channels	140 W + 140 W
Maximum Power (8 ohms, 1 kHz, 10% THD)	
Front L/R Channels	185 W
Centre Channel	185 W
Surround L/R Channels	185 W
Surround Back L/R Channels	185 W
Dynamic Power/Ch (Front Ch) 8/6/4/2 ohms	170/205/265/345 W
Frequency Response	10 Hz-100 kHz +0/-3 dB
Total Harmonic Distortion (20 Hz-20 kHz), CD (Front Sp Out)	0.04%
Signal-to-Noise Ratio (CD, 250 mV)	100 dB

Input Sensitivity/Impedance (1 kHz, 100 W/8 ohms)	
Phono MM	3.5 mV/47 k-ohms
CD	200 mV/47 k-ohms
Output Level/Impedance	
Rec Out	200 mV/900 ohms
Pre Out (F/C/S/SB)	1 V/500 ohms
Subwoofer (20 Hz)	1 V/1.2 k-ohms
Zone 2/3/4 Out	1 V/1.4 k-ohms
Video Section	
Video Monitor Out Frequency Response Component Video Signal	5 Hz-100 MHz ±3 dB
Tuner Section	
FM 50dB Quieting Sensitivity Mono / Stereo	2 µV (17.3 dBf) / 25 µV (39.2 dBf)
AM Usable Sensitivity	300 µV/m
General	
Dimensions (W x H x D)	435 x 196 x 441 mm
Weight	19.6kg; 43.2lbs.

iPod용 YDS-11 범용 도크

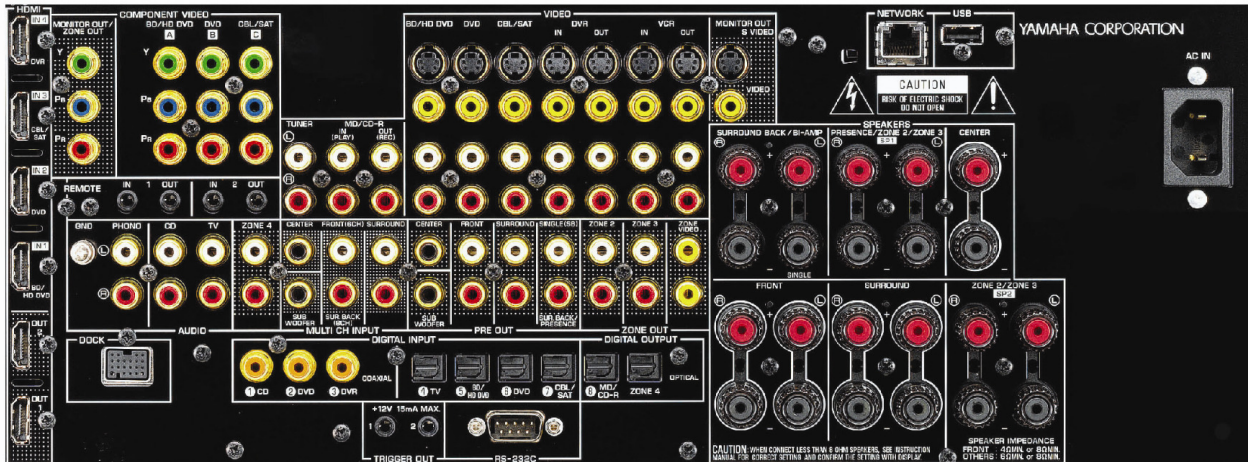
옵션으로 제공되는 YDS-11 범용 도크를 이용하여 iPod을 리시버에 연결할 수 있습니다.

iPod는 포함되어 있지 않습니다.



Yamaha Bluetooth® 무선 오디오 리시버

옵션으로 제공되는 YBA-10 Bluetooth Wireless Audio Receiver는 기존 리시버에 장착되어 A2DP 오디오 스트리밍을 지원하므로, 사용자들은 Bluetooth 탑재 휴대폰, 윈도우 컴퓨터와 맥에서 음악을 무선으로 즐길 수 있습니다.



Extensive Connections

Inputs	Outputs	Others
HDMI*	HDMI	Zone 2 Composite Video Out
Dock Terminal for Optional Dock Accessories	Optical Digital (Fixed and Assignable)	Zone 2 Audio Out
USB*	Analogue A/V / Audio	Zone 3 Audio Out
Network	S-Video	Zone 4 Optical Digital Out
Optical Digital (Fixed and Assignable)*	Component Video Monitor	Zone 4 Analogue Out
Coaxial Digital (Fixed and Assignable)	S-Video / Composite Monitor	Remote In/Out
S-Video*	Speaker (without subwoofer)	+12V/15mA Trigger Out
Analogue A/V / Audio*	Subwoofer	RS-232C
Component Video (Fixed and Assignable)		Terminal for Detachable Power Cable
Multi-Channel External Decoder		

* Including front panel terminals.

• XM Satellite Radio 서비스는 미국 본토(알라스카주와 하와이주 제외)와 캐나다에서만 사용할 수 있습니다. • XM 이름, XM Ready, 그리고 관련 로고는 XM Satellite Radio, Inc의 등록 상표입니다. • Neural Surround™ 이름과 관련 로고는 Neural Audio Corporation이 소유한 상표입니다. • "SIRIUS" 및 SIRIUS dog 로고는 SIRIUS Satellite Radio Inc의 등록 상표입니다. • iPod은 미국 및 기타 국가에 등록된 Apple Computer, Inc의 상표입니다. • Windows Vista 및 Windows 로고는 Microsoft 그룹의 상표입니다. • DLNA Certified는 Digital Living Network Alliance의 상표입니다. • Bluetooth® 워드 마크 및 로고는 Bluetooth SIG, Inc의 등록 상표입니다. • Dolby와 double-D symbol은 Dolby Laboratories의 등록 상표입니다. • DTS는 등록 상표이며 DTS 로고, 심볼, DTS-HD 및DTS-HD Master Audio는 DTS, Inc의 상표입니다. • VSR(Video Reference Series Technologies)는 Anchor Bay Technology, Inc의 상표입니다. • HDMI, HDMI 로고 및 High-Definition Multimedia Interface는 HDMI Licensing LLC의 상표 또는 등록 상표입니다. • Burr-Brown 제품은 Texas Instruments, Inc의 상표입니다. • SRS Circle Surround는 SRS Labs, Inc의 상표입니다. • "x.v.Colour"는 Sony Corporation의 상표입니다. • CINEMA DSP는 Yamaha Corporation의 상표입니다. • SILENT CINEMA는 Yamaha Corporation의 상표입니다. • 제품 디자인 및 사양은 사전 통보 없이 변경될 수 있습니다.