



## Integrated Amplifier A-S1100





## 음악에 대한 당신의 사랑을 더욱 크게 만듭니다

오직 충실한 사운드 재생을 목표로 오디오 기기의 다양한 특성의 사운드를 재현할 수 있는 고급 인티앰프 A-S1100을 소개합니다 - 오디오 파일 수준의 CD 플레이어, 고해상도 호환 D/A 컨버터 및 빈티지 바이닐 플레이어 등의 포노 카트리지 등.

A-S1100은 전용 싱글-엔디드 앰프 설계를 특징으로, 꼼꼼한 선택 기능과 심플한 내부 구조를 채택했으며, 야마하의 플래그십 모델의 매력적인 기능을 제공하며, MOSFET을 사용한 플로팅&밸런스드 파워앰프 기술을 사용합니다.

자유로운 감성과 다이내믹한 야마하의 사운드에 푹 빠져보시기 바랍니다 - 싱글-엔디드 아날로그 앰프는 당신이 원하는 모든 오디오 소스를 재생할 수 있습니다.



# A-S1100

Integrated Amplifier

NEW PRODUCT BULLETIN

A-S1100은 야마하의 감성과 다이내믹한 사운드를 위해 우수한 품질을 완벽하게 이어받았습니다. 전용 싱글-엔디드 고급 인티앰프 설계로 선호하는 플레이어 또는 D/A 컨버터의 고유한 사운드를 충실하게 재생합니다.

새로운 A-S1100은 입력부터 컨트롤 앰프 블럭까지 언밸런스 회로를 갖춘 전용 싱글-엔디드 앰프입니다.

이것은 오리지널 플로팅&밸런스 파워앰프 기술을 기반으로 밸런스 증폭을 사용하며, 출력요소에는 MOSFET을 사용합니다.

이렇게 명인이 제작한 앰프에는 신 일본 라디오 주식회사의 디스크리트 구성의 포노 이퀄라이저와 고정밀 전자 볼륨 컨트롤을 포함하고 있으며, A-S2100의 우수한 특징을 이어받고 있습니다 - 음질열화를 최소화하는 볼륨/톤 회로 뿐만 아니라, 피크/스위칭형 VU 레벨 미터를 통한 심플하면서도 아름다운 디자인 등. A-S1100은 놀랍고 새로운 고급 인티앰프로 야마하의 특허 기술, 플로팅&밸런스드 기술을 통해 감성적이고 다이내믹한 사운드를 제공합니다.

- 야마하 고유의 플로팅&밸런스드 파워앰프와 MOSFET을 활용하여, 에너지가 넘치고 강력한 다이내믹 사운드를 제공합니다.

---

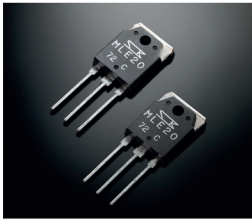
- 충실한 싱글-엔디드 앰프 설계는 어떤 오디오 소스라도 모두 재생할 수 있으며 완벽한 디스크리트 앰프 구조는 노이즈를 감소시키고, 신호 전송 손실을 제거합니다.

---

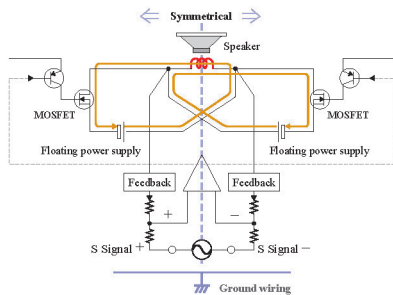
- 우아한 디자인과 아름다운 레벨 미터를 통해 A-S1100은 모든 음악에 즐거움과 생동감 넘치는 활력을 더해줍니다.

**MOSFETs를 사용한 플로팅&밸런스드 파워앰프**

파워앰프 회로의 기본적인 설계는 아마하가 독자적으로 개발한 플로팅, 밸런스드 파워앰프 기술을 사용하였습니다. 출력 스테이지의 + 와 - 측에 동일한 극성의 출력요소를 채택하고, 완전히 분리된 4개의 부정적인 피드백(NFB) 회로와 전원 공급장치를 분리시켰으며, 출력 스테이지는 완전한 플로팅 처리를 통해 대칭형 푸시-풀 동작으로 파워앰프 회로는 전압 변동 또는 접지노이즈의 부정적인 영향을 제거합니다. 게다가 출력요소는 따뜻하고 자연스러운 음향 특성을 제공하는 MOSFET 구성을 사용합니다. + 와 - 측에 동일한 극성의 MOSFET을 사용하고 완벽한 대칭설계를 통해 이상적으로 진화하였으며, 극성의 차이에 의한 음질의 변화를 제거하여 플로팅과 밸런스드 파워앰프만의 두드러진 특징-신호대 잡음비가 높아 뛰어나고 탁월하게 정의된 음장과 사운드를 제공합니다.



**A-S1100 Floating and Balanced Power Amplifier**



**모든 형태의 오디오 소스를 위한 전용 싱글-엔디드 앰프**

A-S1100은 전용 싱글-엔디드 앰프를 탑재하여, CD 플레이어의 D/A 컨버터 등의 모든 종류의 오디오 소스의 아날로그 음향 증폭에 우수한 응답특성을 제공합니다 - 그리고 A-S1100은 최적의 음질향상을 위해 신중하게 튜닝되었습니다. 완전한 싱글-엔디드 증폭을 통해, A-S1100은 다른 제조사의 오디오 장치를 포함하여 기기의 고유한 특성을 끌어냅니다.

**강력한 재생을 위해 전 단계 풀 디스크리트 구성**

A-S1100은 입력부터 출력까지 세심하게 선택한 고정밀 부품을 사용하여, 모든 사운드 회로 스테이지에 완전히 분리된 디스크리트 구성을 사용합니다(톤 조절 회로 미적용 시). 오디오 신호의 슬루율이 높은 곡에서도 활발하고 강력한 응답으로 신호 재생을

향상시켰습니다. 또한, 톤 제어 회로는 베이스/트레블 노브를 무시하도록 설정함으로써, 내부 회로의 OP 앰프 IC를 우회하여 풀 디스크리트 구성을 사용하도록 전환할 수 있습니다.



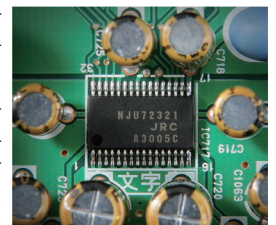
**낮은 임피던스를 위한 설계로 역동적이고 활기찬 느낌의 강력한 베이스 응답 보장**

A-S1100은 전류 경로의 용량을 강화하고(A-S1000과 비교하여 약 60% 케이블 코어 와이어 단면적 향상), 주요 접지 포인트는 스크류 방식의 와이어 연결을 사용하여 철저하게 낮은 임피던스 설계를 추구했으며, 250(8Ω, 1kHz) 이상의 댐핑 팩터를 통해 우수한 스피커 구동력을 자랑합니다. 이러한 설계는 티 코어의 대용량 전원 트랜스와 함께 강력한 저음 재생을 제공합니다.

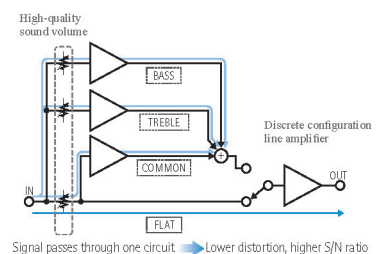
**최적의 사운드를 위한 우수한 품질의 전자식 볼륨 컨트롤**

특히 설계한 새로운 고품질 디지털 볼륨 컨트롤을 사용하였으며, 슬루율의 감소 또는 착색의 영향을 제거한 래더타입 저항으로 구성하여 순도

높은 사운드와 큰 볼륨에서 가파르게 올라가는 과도현상을 억제하여 우수하고 빠른 응답을 제공합니다. 또한, 톤 컨트롤은 직선 톤 컨트롤과 음질에 해로운 영향을 최소화하는 트리플 병렬 방식을 사용합니다. 저음, 고음 및 공통 회로 각각에 톤 제어가 적용되고 최상의 경우에도 순수한 사운드 재생을 보장할 수 있도록 부정적인 피드백(NFB)을 사용하지 않으며, CR 소자는 단순히 고정되는 간단한 구조를 이용, 오디오 신호의 과도한 응답을 억제하였습니다. 톤 컨트롤은 개별 구성된 버퍼앰프에 하나의 볼륨 회로만을 사용하여 신호의 흐름에 적용하여 사용할 수 있습니다.

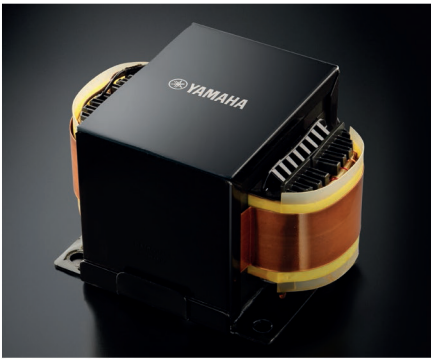


Triple-parallel tone control system signal flow



## 대형 캐패시터의 전원장치는 빠른 응답속도와 에너지넘치는 다이내믹한 음질 제공

A-S1100은 오리지널 티 트랜스를 탑재했으며, 최적의 호환성을 위해 정교하게 커스터마이징 된 새시를 사용합니다. 4개의 대용량 카본 피복 블랙 캐패시터를 결합하여 높은 볼륨에서도 에너지 넘치는 사운드를 제공합니다. 제어 앰프와 제어 시스템은 변동에 의한 열화를 방지한 12개의 섀트타입 로컬 레귤레이터가 장착되어 있어 깨끗하고 안정된 전력을 공급합니다. 티 전원 트랜스 내부에는 황동 와셔를 사용하여 새시에 장착되며, 이를 통해 내부 진동과 노이즈를 방지합니다.



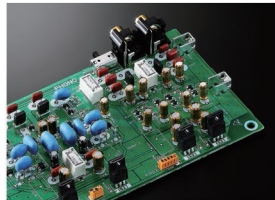
## 이상적인 스테레오 재생을 추구한 대칭형 디자인 설계

중앙과 양쪽 끝에 위치한 전원 증폭기 블럭은 좌우 대칭구조를 통해 좌측 및 우측 채널 - 2채널 스테레오 재생에 필요한 - 분리에 이상적인 무게 균형을

제공합니다. 케이스 밑면에는 (스파이크 또는 패드의 선택 가능) 특제 금속 다리를 사용하여 앞쪽부터 센터 프레임까지 미세 조정 기능을 제공합니다. A-S1100은 외부 진동의 영향을 줄여 음질을 향상시켰으며 최상의 강성과 설치의 편의성을 제공합니다.

## 독립적으로 구성된 포노앰프

포노앰프는 MC 헤드앰프와 이퀄라이저로 구성되며, MC 및 MM 카트리지를 모두 지원하고, 레코드를 재생하면 음악 성이 느껴지는 풍부한 사운드를 제공합니다.



## 음악의 역동성을 시각적으로 반영한 레벨 미터

본체 중앙의 바늘은 신속하고 섬세하게 움직일 뿐만 아니라, 음악의 시각적 즐거움을 제공하는 레벨 미터를 갖췄습니다. 레벨 미터는 따뜻하고 아름다운 모양으로 LED에 의해 부드럽게 조명합니다. 레벨 미터의 인디케이터는 VU 디스플레이, 피크로 전환할 수 있고, 사용자의 선호도에 따라 선택할 수 있습니다. 레벨 미터의 창은 우아하고 아름다운 외관과 정밀한 패널을 사용합니다.

## 고급스러운 원목 패널의 우아한 디자인

A-S1100의 세련된 디자인과 구조는 세계 최고

수준의 악기 제조사로서 오랜 경험과 설계, 예술에 대한 야마하의 의지를 반영합니다. 전면 금속 패널과 측면 나무 패널이 조화될 수 있도록 고급 처리기술을 사용합니다. 또한 다이얼 및 톤 컨트롤은 풍부한 질감과 마감의 알루미늄을 가공한 노브로 우아한 터치가 가능합니다.

## 아름다움과 사용의 용이성을 더한 고품질 오리지널 스피커 단자

품질에 대한 세심한 집착은 오디오 체인의 마지막과 중요하게 연결되는 스피커 단자까지 계속 됩니다. 스크류 타입 단자의 특징은 오리지널 설계의 핸들을 통해 음질이 열화되지 않고 연결할 수 있는 순수한 황동재질로 만들어졌습니다. 인간의 손가락 형상과 아름다운 디자인으로 쉽게 연결하고 최소의 힘으로 단단히 고정할 수 있습니다. 또한 바나나 단자와 호환됩니다.



\* 바나나 단자 호환 스피커 단자는 일부 지역에서 사용할 수 있습니다.

## 심플한 디자인과 뛰어난 질감의 리모컨

리모컨은 간단하고 이해하기 쉬운 버튼 레이아웃과 화려한 금속질감, 앰프의 알루미늄 패널과 어울리는 디자인을 갖고 있습니다. 뿐만 아니라 A-S1100의 기본적인 볼륨 조작과 입력 전환을 할 수 있으며, 같은 시리즈의 제품인 CD-S2100을 조작할 수 있습니다.





실버 마감(측면 피아노 마감)

## A-S1100 Main Specifications

### [AUDIO SECTION]

Maximum Power	(4 ohms, 1 kHz, 0.7% THD, for Europe)	160 W + 160 W
IEC Power	(8 ohms, 1 kHz, 0.02% THD, for Europe)	95 W + 95 W
Rated Output Power	(8 ohms, 20 Hz—20 kHz, 0.07% THD)	90 W + 90 W
	(4 ohms, 20 Hz—20 kHz, 0.07% THD)	150 W + 150 W
Maximum Power (JEITA)	(8 ohms, 1 kHz, 10% THD)	120 W + 120 W
	(4 ohms, 1 kHz, 10% THD)	190 W + 190 W
Dynamic Power/Channel	(8/6/4/2 ohms)	105 W/135 W/190 W/220 W
Damping Factor	(8 ohms, 1 kHz)	250
	CD	200 mV/47 k-ohms
Input Sensitivity/Impedance	Phono MM	2.5 mV/47 k-ohms
	Phono MC	100 $\mu$ V/50 ohms
	Main In	1.0 V/47 k-ohms
	CD, etc. to Speaker Out, Flat Position	5 Hz—100 kHz +0 dB/-3 dB
Frequency Response	CD, etc. to Speaker Out, Flat Position	20 Hz—20 kHz, +0 dB/-0.3 dB
	Phono MM (20 Hz—20 kHz,)	$\pm$ 0.5 dB
RIAA Equalisation Deviation	Phono MC (20 Hz—20 kHz,)	$\pm$ 0.5 dB
	CD, etc. to Speaker Out	0.025% (50 W/8 ohms)
Total Harmonic Distortion (20 Hz—20 kHz)	Phono MM to Rec Out	0.005% (2.8 V)
	Phono MC to Rec Out	0.02% (2.8 V)

Signal-to-Noise Ratio (IHF-A Network)	CD, etc. (200 mV, Input Shorted)	100 dB
	Phono MM (5 mV, Input Shorted)	90 dB
	Phono MC (500 $\mu$ V, Input Shorted)	83 dB
Residual Noise	(CD, etc., IHF-A-Network)	50 $\mu$ V
Channel Separation (1 kHz/10 kHz)	CD, etc., Input 5.1 k-ohms Terminated	74 dB/54 dB
	Phono MM, Input Shorted, Vol: -30dB	90 dB/77 dB
	Phono MC, Input Shorted, Vol: -30dB	66 dB/65 dB
Tone Control Characteristics	Bass Boost/Cut (at 50 Hz)	$\pm$ 9 dB
	Bass Turnover Frequency	350 Hz
	Treble Boost/Cut (at 20 Hz)	$\pm$ 9 dB
	Treble Turnover Frequency	3.5 kHz
Audio Muting		-20 dB (approx.)

### [GENERAL SECTION]

Dimensions	(W x H x D)	435 x 157 x 463 mm 17-1/8" x 6-1/8" x 18-1/4"
Weight		23.3 kg 51.4 lbs.



\* Banana-plug compatible speaker terminals are available in some regions.