



슬림이 대세! 슬림은 혁신이다.

혁신은 다양한 형태로 나타납니다. 혁신을 추진하면 적은 기능으로 많은 결과를 달성할 수 있습니다. 예를 들어, YSP-5100은 기존 모델보다 현저하게 슬림하기 때문에 새롭게 각광받는 슬림 TV와 완벽한 조화를 이룹니다. 또한 더욱 우아한 외형을 자랑하며 방 안 가득히 울려퍼지는 사운드는 가히 최고라 할 만합니다. 슬림, 우아함, 혁신. YSP-5100에서 경험해보십시오.



디지털 피아노
YAMAHA MODUS F-01

Yamaha가 새롭게 선보이는 Digital Sound Projector™는 HD 오디오 디코딩, 1080p 호환 HDMI(입력 단자 4개/출력 단자 1개), IntelliBeam, 다양한 청취 모드, UniVolume™, iPod/iPhone 및 서브우퍼용 AirWired™ 기술과 같은 새롭고 우수한 기능을 제공합니다.

A perfect match
for over 50" flat
TVs and monitors.



진정한 HD 서라운드 사운드

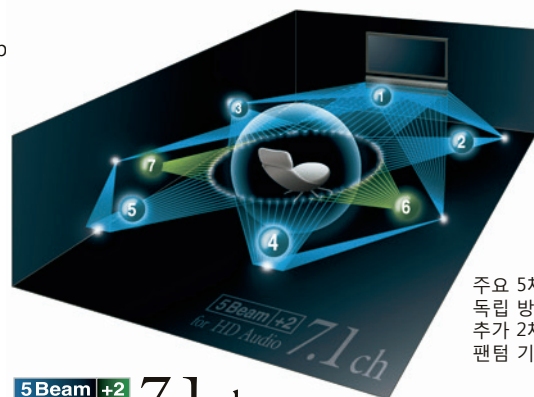
- HD 오디오 형식 디코딩: Dolby TrueHD 및 DTS-HD 마스터 오디오, Dolb
- 7채널 출력 성능을 포함한 다양한 청취 모드
- BD, DVD 및 다른 디지털 소스에서 출력되는 놀라운 멀티 채널 사운드
- 11개의 CINEMA DSP 프로그램: 영화 프로그램 3개, 음악 프로그램 3개, 엔터테인먼트 프로그램 5개

우아한 공간 절약형 디자인

- DSP, 스피커, 디지털 앰프 내장
- 스피커와 케이블이 추가로 필요하지 않음
- 벽에 장착하거나 선반 또는 랙에 설치 가능
- 여러 개로 이루어진 스피커 상자에 비해 우아함은 높이고 투박함은 낮춘 디자인
- 기존 모델에 비해 얇아진 외관으로 최신 슬림 평면 TV와 조화를 이룸

고급 기능

- 아날로그 비디오의 HDMI 디지털 비디오 상향 변환
- Deep Color, X.V Colour, 자동 립 싱크 및 CEC 기능과 1080p 호환되는 HDMI (입력 단자 4개/출력 단자 1개)
- IntelliBeam 자동 시스템 보정
- AirWired 기술을 통한 비압축 데이터의 무선 전송
- UniVolume으로 TV 프로그램과 광고 중의 음량을 동일하게 유지
- 리모콘용 YIT-W10을 통한 iPod/iPhone 호환성
- 라디오 데이터 시스템이 있는 FM 튜너 내장(유럽)
- Adaptive DRC, Music Enhancer 및 Bass Extension
- 맞춤형 설치 기능(RS-232C/ IR 입력/ IR 패스 스루 출력/ Extended IR)
- 프리셋 리모콘



주요 5채널 빔에는 독립 방향이 있습니다. 추가 2채널 빔은 팬텀 기술로 생성됩니다.

5 Beam +2 7.1ch
for HD Audio

주요 사양			
스피커 부	4cm x 40 빔 드라이버: 2.5cm x 2 밸런스 돔 트위터 + 11cm x 2 우퍼		
디지털 앰프	총출력 120W: 2W x 40 빔 드라이버 + 20W x 2(우퍼 + 트위터)		
대기 전력 소비	0.5W		
크기(WxHxD)	1200	x	212 x
중량	11kg		

진정한 서라운드 사운드

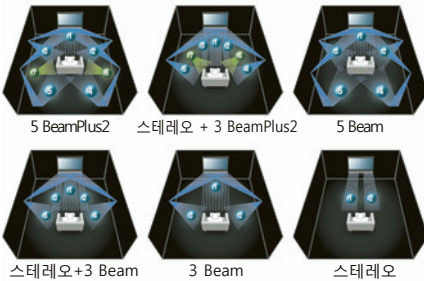
HD 오디오 디코딩

YSP-5100을 통해 Blu-ray 디스크 플레이어는 물론 그밖의 모든 디지털 소스에서 출력되는 최상의 사운드를 감상할 수 있습니다. YSP-5100은 2개의 무손실 HD 오디오 형식(Dolby TrueHD 및 DTS-HD 마스터 오디오)과 2개의 손실 형식(Dolby Digital Plus 및 DTS HD 고해상)을 디코딩할 수 있습니다.



다양한 청취 모드

YSP-5100은 사운드 빔이 벽에 반사되어 여러 각도에서 청취자에게 도달함으로써 진정한 서라운드 사운드를 실현합니다. 주요 모드는 7채널 소스용 5BeamPlus 2입니다. 그 밖에도 다양한 청취 모드가 있습니다. 소스 유형과 룸 음향에 따라 3 Beam + 스테레오 + 2, 5 Beam, 3 Beam + 스테레오, 3 Beam 또는 스테레오를 선택할 수 있습니다.



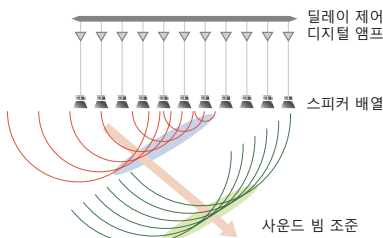
11개의 CINEMA DSP 프로그램

Yamaha의 최첨단 CINEMA DSP 기술을 통해 어디에서나 감동적이고 실감 나는 음향의 세계를 즐기실 수 있습니다. 11개의 CINEMA DSP 프로그램(영화 프로그램 3개, 음악 프로그램 3개, 엔터테인먼트 프로그램 5개)을 사용할 수 있습니다.



Digital Sound Projector™ 기술

YSP-5100은 첨단 기술을 적용하여 다수의 빔 사이로 음향을 집중시켜 음의 방향을 정확히 제어합니다. 중앙 채널의 사운드는 직접 들리지만 다른 채널의 사운드는 벽에 반사된 후에 전달됩니다. 그 결과 스피커를 추가로 설치하지



않아도 멀티 스피커 시스템과 같은 진정한 멀티 채널 서라운드 사운드가 구현됩니다!

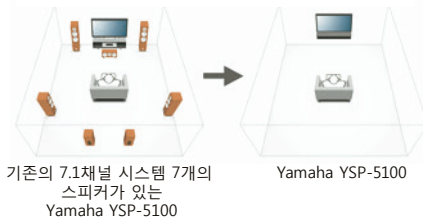
우아한 공간 절약형 디자인

DSP, 스피커, 디지털 앰프 내장

이 슬림한 기기에는 진정한 서라운드 사운드를 달성하기 위해 필요한 디지털 신호 프로세서용 DSP, 빔 드라이버 40개, 우퍼 2개, 트위터 2개와 디지털 앰프가 모두 내장되어 있습니다. 내장된 트위터 2개로 고음질 스테레오 사운드가 재생됩니다. 다른 리시버, 앰프 또는 스피커가 필요하지 않기 때문에 시스템이 매우 컴팩트하고 경제적입니다. 또한, 이를 통해 맞춤형 멀티존 시스템의 다른 룸(존)에서 사용하기 편리해집니다. 더욱이 기존 모델보다 외형이 더욱 얇아졌습니다(너비 90mm).



YSP-5100에는 빔 드라이버 40개, 우퍼 2개, 트위터 2개와 디지털 앰프 1개가 포함됩니다.



기존의 7.1채널 시스템 7개의 스피커가 있는 Yamaha YSP-5100

고급 기능

1080p 호환 HDMI(입력 단자 4개/출력 단자 1개)

YSP-5100은 1080p 해상도를 지원하는 HDMI 연결(입력 단자 4개/출력 단자 1개)을 제공합니다. 1080p 모니터를 사용하면 여러 HDMI 소스를 연결하여 최고급 화질을 즐길 수 있습니다. 또한, HDMI 입력에서 출력까지 1080p/24fps 신호를 반복하여 Blu-ray 디스크 플레이어와 HDTV 셋톱 박스에서 고화질을 유지할 수도 있습니다. HDMI는 Deep Color, x.v.Colour 및 자동 립 싱크의 혜택도 제공합니다.



YSP-5100 후면 패널에 HDMI (입력 단자 4개/출력 단자 1개) 인터페이스, 광 2개, 동축 디지털 1개, 아날로그 오디오 입력 단자 2개, 컴포넌트 비디오 입력 단자 1개, 콤포지트 비디오 입력 단자 1개와 출력 단자 1개, IR 입력 및 IR 패스 스루 출력 단자가 있습니다. 맞춤형 설치를 위한 RS-232C 인터페이스, 서브우퍼 출력, 착탈식 AC 케이블용 단자와 FM 안테나 단자가 있는 시스템 커넥터

아날로그 비디오의 HDMI 디지털 비디오 상향 변환 신호를 HDMI로 상향 변환합니다. 이로써 단일 HDMI 케이블을 통해 신호를 모니터로 출력해 고화질의 비디오를 감상할 수 있습니다.

IntelliBeam 자동 시스템 보정

Yamaha만이 지원하는 이 독창적인 기능을 사용하면 정확한 이미지 위치와 함께 최적의 멀티 채널 사운드가 재생됩니다. IntelliBeam은 YSP-5100에 포함된 마이크를 이용하여 사운드를 모니터링하고 분석함으로써 최적의 빔 각도 및 모드를 자동으로 설정하는 동시에 각 빔의 레벨과 주파수 응답을 최적화합니다. 또한, 리모컨으로 다이렉트 스탠트 기능을 제공합니다. 이를 통해 매우 간단하면서도 음향적으로 완벽한 초기 설정이 가능합니다.



IntelliBeam

UniVolume



Yamaha가 개발한 기술로 제작한 이 편리한 기능은 여러 채널, 프로그램, 광고와 입력 소스 간에 일정한 볼륨 레벨을 유지합니다. 또한 켜고 끌 수 있습니다.

HDMI CEC 기능

YSP-5100을 파나소닉 VIERA 링크 TV와 같은 CEC 호환 TV에 연결하면 YSP-5100이 TV와 함께 켜지고 꺼지며 TV 리모컨으로 YSP-5100 음량을 조절할 수 있습니다. CEC가 연결되면 YSP-5100이 꺼진 상태에서도 신호가 YSP-5100을 통과합니다. CEC는 다른 컴포넌트의 고급 기능도 제공합니다.

Music Enhancer



음악이 MP3와 같이 디지털 방식으로 압축된 형식으로 인코딩되면 주파수 응답이 손실됩니다. 이 기능은 손실된 내용을 복원시켜 사운드가 항상 소기의 성능으로 출력됩니다.

맞춤형 설치 기능

- RS-232C
- IR 입력 및 IR 패스 스루 출력
- Extended IR



편의 증대를 위해 옵션으로 제공되는 액세서리

무선 연결을 위한 AirWired 기술

Yamaha의 AirWired 기술로 인해 케이블을 연결하지 않고도 YSP-5100을 iPod 및 서버우퍼와 함께 사용할 수 있습니다. AirWired 링크는 Bluetooth 기술을 사용하여 압축 데이터를 전송하는 시스템과는 달리, 비압축 데이터(리니어 PCM)를 전송하여 신호 데이터의 손실이 없습니다. 이를 통해 최상의 음질이 보장됩니다.

YIT-W10은 iPod에 무선 연결할 수 있습니다. 이를 통해 iPod 음악을 듣는 동안에 리모콘으로 iPod을 사용할 수 있으며 전원 켜짐/꺼짐을 동기화할 수 있습니다. 또한, iPod을 PDX-50BC에 꽂으면 iPod 이 충전됩니다. SWK-W10은 저음 증폭을 위해 필수 권장되는 서버우퍼를 무선 연결할 수 있습니다. 이들 키트 모두를 함께 사용할 수 있으며, 함께 사용하는 경우 iPod을 켜면 YSP-5100과 서버우퍼도 자동으로 켜집니다.



iPod 미포함

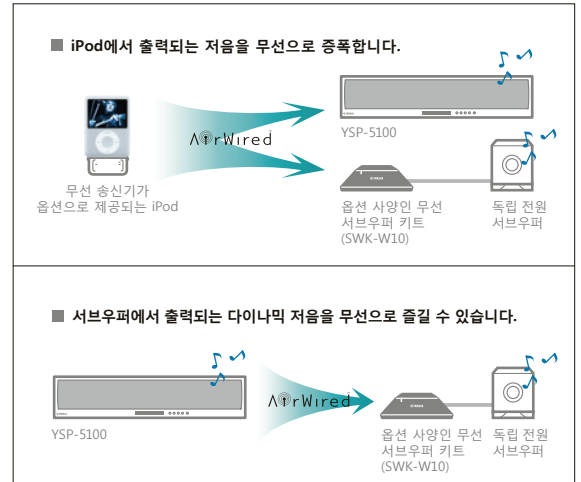
YIT-W10 iPod용 무선 송신기 (PDX-50TX, PDX-50BC 및 PDX-50BC용 AC 어댑터)

- <PDX-50TX 사양>
- 크기(W x H x D): 45.4 x 21.6 x 81 mm • 중량: 29g
- <PDX-50BC 사양>
- 크기(W x H x D): 56 x 20.5 x 74 mm • 중량: 29.5g



SWK-W10 무선 서버우퍼 키트

- 크기(W x H x D): 120 x 53.5 x 120.5 mm
- 중량: 0.8kg



공간 절약형 받침대

TV를 벽에 장착하지 않는 경우 YSP-5100과 TV를 통합할 수 있는 편리한 공간 절약 방법 2가지가 제공됩니다. YTS-T500은 랙, 테이블 등의 상단에서 두 장치를 지지하는 받침대이고 YTS-F500은 스탠드형 받침대입니다.

통합형 TV/사운드바 받침대



YTS-T500 통합형 TV/사운드바 받침대

- 크기(W x H x D): 650 x 867 x 398mm • 중량: 16kg
- 최대 52" (VESA 표준), 45kg TV 지지

통합형 TV/사운드바 플로어 스탠드



YTS-F500 통합형 TV/사운드바 플로어 스탠드

- 크기(W x H x D): 670 x 1166 x 515mm • 중량: 25kg
- 최대 58" (VESA 표준), 45kg TV 지지

벽면 장착 브래킷



SPM-K30

벽면 장착 브래킷

- 크기(W x H x D): 630~730 (W) x 112 (H) x 19~23mm(D)*
- 중량: 1.6kg

* YSP에 맞춰 크기를 조절할 수 있습니다.

• CINEMA DSP, IntelliBeam, AirWired 및 UniVolume은 Yamaha Corporation의 상표입니다. • Digital Sound Projector 및 "Ⓒ"은 Cambridge Mechatronics Ltd의 상표입니다. • HDMI, HDMI 로고 및 High-Definition Multimedia Interface는 HDMI Licensing LLC의 상표 또는 등록 상표입니다. • Dolby와 더블 D 기호는 Dolby Laboratories의 등록 상표입니다. • DTS는 DTS의 등록 상표이며 DTS 로고, 기호, DTS-HD 및 DTS-HD Master Audio는 DTS의 상표입니다. • "x.v.Colour"는 상표입니다. • 제품 디자인 및 사양은 사전 통보 없이 변경될 수 있습니다.