

1080p 호환 HDMI, Burr-Brown 192kHz/24비트 DAC, iPod 및 Bluetooth와의 호환성, CINEMA DSP, YPAO 음향 최적화, 네 개의 SCENE 버튼을 포함한 많은 고급 기능을 탑재한 고성능 홈시어터 리시버

*[Hi]* 선명한 음색의 오디오: 티타늄



## 1 고급 기능

- 간편한 작동을 위한 SCENE 버튼 4개 (16개의 프리셋 SCENE 템플릿)
- 자동 스피커 설치를 위한 YPAO
- 야마하 범용 도크를 통한 iPod 호환성
- Yamaha Bluetooth® 무선 오디오 리시버(YBA-10)로 Bluetooth (A2DP) 와 호환
- USB 메모리 장치나 USB 휴대용 오디오 플레이어를 연결할 수 있는 전면 패널의 USB 포트
- iPod 곡목이 표시되는 온 스크린 디스플레이

## 2 고품질의 음향

- 5채널의 강력 서라운드 사운드(유럽용 600W=120W x 5, 525W=105W x 5 RMS, 700W=140W x 5 최대)
- 고품질 음향 재생을 위한 다이렉트 모드
- 전 채널용 Burr-Brown 192kHz/24비트 DAC

## 3 고화질

- 1080p/24Hz 반복을 포함한 1080p 호환 HDMI(입력 단자 2개/출력 단자 1개)
- HDTV 호환 컴포넌트 비디오 단자(입력 단자 3개/출력 단자 1개)

## 4 서라운드 리얼리즘

- DSP 프로그램이 8개인 CINEMA DSP
- 압축 음원을 개선하기 위한 Compressed Music Enhancer
- Night Listening Enhancer(영화/음악) 및 SILENT CINEMA

### 시네마 DSP 프로그램 8개

#### 호환되는 디코더 스트레이트

Dolby Digital
DTS Digital Surround
Dolby Pro Logic
Dolby Pro Logic II Music
Dolby Pro Logic II Movie
Dolby Pro Logic II Game

#### CINEMA DSP 프로그램

MUSIC	Pop/Rock Hall Jazz
ENTERTAINMENT	Game TV Sports
MOVIE	Movie Spacious Movie Dramatic
STEREO	5ch Stereo

#### CINEMA DSP 프로그램 총계 8



**고급 기능**

**SCENE - 편리한 작동**

SCENE 버튼 4개로 리시버 작동이 그 어느 때보다 쉬워졌습니다. SCENE 버튼을 누르면 자동으로 전원이 켜지고 다양한 작동이 시작되어 해당 버튼과 연결된 소스가 재생됩니다. 도크 청취, 라디오 청취, TV 스포츠 청취 및 게임 플레이 등의 다양한 SCENE 설정이 가능합니다. 입력 노브를 돌리면서 온 스크린 디스플레이를 확인하면 설정을 신속히 검색하고 선택할 수 있습니다. SCENE 이름도 변경할 수 있습니다.



**자동 스피커 설치용 YPAO**

RX-V463의 YPAO 시스템은 방안의 어쿠스틱을 자동 분석한 후 듣는 사람의 위치에서 최적의 음향을 들려줄 수 있도록 스피커의 다양한 파라미터를 조정합니다. 이는 마치 전문 오디오 기사가 시스템을 특별히 설치하고 조정해 주는 것과 같은 느낌을 들게 합니다.

**전면 패널의 USB 포트**

USB 메모리 장치와 휴대용 오디오 플레이어를 연결할 수 있는 USB 포트가 전면 패널에 제공됩니다. MP3, WMA, WAV (PCM 전용) 형식과 호환되고, USB 파일 리스트, 예술가 이름, 앨범, 곡을 스크린에 표시합니다.



**최초 음량 및 최대 음량**

2가지 음량 설정 기능이 탑재되어 편리성을 더해줍니다. 최초 음량 설정 기능을 통해 전원을 켤 때마다 들리는 음량을 설정할 수 있습니다. 최대 음량 설정 기능으로 어린 아이들이 무심코 음량 노브를 돌리는 경우에도 갑자기 너무 큰 소리가 들리는 것이 방지됩니다.

**고품질의 음향**

**다이렉트 모드**

다이렉트 모드에서는 신호가 디코더와 DSP 프로세서를 우회할 수 있기 때문에 2채널 PCM과 아날로그 소스에서 순수한 HiFi 사운드를 감상할 수 있습니다.

**높은 다이내믹 출력 가능**

RX-V463 리시버는 특히 디지털 오디오 소스에서 일반적으로 나타나는 높은 에너지 피크를 정확히 재생하기 위해 많은 양의 예비 전력을 공급할 수 있습니다. 이 기능은 클리핑을 예방하고 음악의 동적 특성을 강조합니다.

**오디오 등급 부품 및 장치**

RX-V463에는 음질을 극대화시킬 수 있는 최신의 최고 기술, 부품, 회로 디자인이 제공되어 있습니다. 여기에는 맞춤형 블록 콘덴서(1), 고급 Burr-Brown DAC 및 ADC (2), 기타 고품질 오디오 등급 부품이 포함됩니다.



**고화질**

**1080p 호환 HDMI**

(입력 단자 2개/출력 단자 1개)  
1080p 해상도를 지원하는 HDMI 입력 단자 2개와 출력 단자 1개가 갖춰져 있는 리시버로 DVD 플레이어와 고해상도 셋톱 박스 등 HDMI 소스를 2개 연결하여 1080p 디스플레이로 최고의 화질을 즐길 수 있습니다. 또한 1080p/24Hz 신호를 반복할 수 있는 기능을 갖추어 블루레이 디스크를 통해 최고의 화질을 즐길 수 있습니다.

**HDTV 호환 컴포넌트 비디오 단자**

(입력 단자 3개/출력 단자 1개)  
컴포넌트 비디오 입력은 컴포넌트 비디오를 출력할 수 있는 DVD 플레이어 등의 장치를 사용할 때 뛰어난 화질을 제공합니다. 연결을 바꾸지 않고도 세 가지 다른 소스를 즐길 수 있습니다. 컴포넌트 비디오 신호의 주파수 응답은 5Hz~60MHz이므로 HDTV(1080i/720p)와 호환 가능합니다.

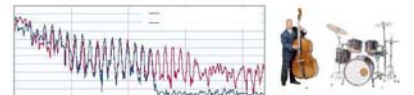
**서라운드 리얼리즘**

**8개의 DSP 프로그램을 갖춘 CINEMA DSP**

Yamaha CINEMA DSP 서라운드 프로그램 8개 중 하나를 선택하여 엔터테인먼트 소스의 오디오 잠재력을 최대한 살릴 수 있습니다.

**Compressed Music Enhancer**

MP3와 같은 디지털 압축 형식으로 음악을 인코딩하면 높고 낮은 범위의 불규칙한 주파수응답이 발생할 수 있습니다. Yamaha는 고유의 알고리즘이 적용된 정교한 디지털신호 처리 방식을 사용하여 원음에 충실한 재생을 하기 때문에 뛰어난 음질을 제공합니다.



Compressed Music Enhancer는 음악이 지닌 생생한 원음, 특히 베이스나 드럼처럼 깊고 강한 사운드를 그대로 복원해줍니다.

**Night Listening Enhancer 및 SILENT 시네마**

Night Listening Enhancer에는 3단계로 선택할 수 있는 영화와 음악의 두 가지 모드가 있기 때문에 밤늦게 볼륨을 낮춘 상태로 듣더라도 영화 대사 또는 조용한 작절을 놓치거나 서라운드 사운드의 전반적 웅장함이 줄어드는 일이 없습니다. SILENT CINEMA 모드를 이용하면 서라운드 사운드의 정밀한 시뮬레이션을 통해 일반 헤드폰으로도 다중 채널의 음악이나 영화를 혼자서 조용히 즐길 수 있습니다.

**기타 탁월한 기능**

- 40개의 방송 채널 프리셋 튜닝 / 자동 프리셋 튜닝
- 전면 패널과 온 스크린 디스플레이에 영어 및 서유럽 언어 ISO 8859-1(라틴 1)로 iPod 노래 제목 표시
- 가상CINEMA DSP
- 립싱크 조정을 위한 오디오 딜레이 기능(0~160ms)
- 선택형 서브우퍼 크로스오버 주파수 9개
- 서브우퍼 위상 선택 기능
- Dolby Digital, DTS 및 Dolby Pro Logic II 디코딩
- 전면 패널 비디오 Aux 입력
- 서브우퍼 출력
- 6채널 외부 입력
- 스피커 A/B 선택 기능
- 프리셋 리모콘

**아마하 Bluetooth® 무선 오디오 리시버**

YBA-10 Bluetooth Audio Receiver는 기존 리시버에 장착되어 A2DP 오디오 스트리밍을 지원하므로, 사용자들은 Bluetooth 탑재 휴대폰, 윈도우 컴퓨터와 맥에서 음악을 무선으로 즐길 수 있습니다.



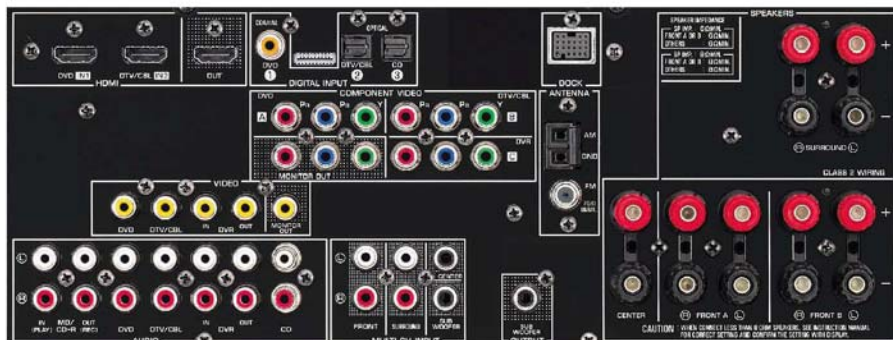
**iPod용 아마하 범용 도크**

선택 사양인 아마하 범용 도크를 이용해 iPod를 리시버에 연결할 수 있습니다.



**주요 사양**

채널 당 최대 출력 (4Q, 1kHz, 0.7% THD)	120 W/ch
전면 L/R 채널	120W
중앙 채널	120 W/ch
서라운드 L/R 채널	120 W/ch
최소 RMS 출력 (6Q, 1kHz, 0.9% THD)	105 W/ch
전면 L/R 채널	105W
중앙 채널	105 W/ch
서라운드 L/R 채널	105 W/ch
최대 출력(6Q, 1kHz, 10% THD)	140 W/ch
전면 L/R 채널	140W
중앙 채널	140 W/ch
서라운드 L/R 채널	140 W/ch
다이내믹 출력(1kHz)	
6/4/2Q	105/130/150 W
주파수 응답	10Hz~100kHz +0, -3dB
전체 고조파 왜곡(CD, 전면 Sp 출력) (1 kHz, 50 W/6 Q)	0.06%
신호 대 잡음비(CD)	100dB(250mV)
모니터 출력 주파수 응답	0.8W
컴포넌트 비디오 신호	5Hz-60MHz -3dB
대기 전력 소비	0.8W
크기(WxHxD)	435x151x352mm
무게	8.5kg



HDMI	2	HDMI	1
도크 단자(iPod/Bluetooth용)	1	아날로그 A/V/오디오	1 / 1
광 디지털(고정식 및 지정식)	2	컴포넌트 비디오 모니터	1
동축 디지털(고정식 및 지정식)	1	컴포지트 모니터	1
아날로그 A/V/오디오*	4 / 2	스피커(서브우퍼 제외)	5ch/7 ter.
컴포넌트 비디오	3	서브우퍼	1
FM/AM 안테나 단자	1 / 1		
멀티 채널 외부 입력	6ch		

\* 전면 패널 비디오 Aux 단자 포함

\* 일부 지역에서는 바나나 플러그 호환 스피커 단자를 사용할 수 없음

• iPod는 미국 및 기타 국가에 등록된 Apple Computer, Inc.의 상표입니다. • Dolby and double-D symbol은 Dolby Laboratories의 등록 상표입니다. • "DTS"와 "DTS Digital Surround"는 DTS, Inc.의 등록 상표입니다. • HDMI, HDMI 로고 및 High-Definition Multimedia Interface는 HDMI Licensing LLC의 상표 또는 등록 상표입니다. • Burr-Brown 제품은 Texas Instruments, Inc.의 상표입니다. • The Bluetooth® 워드 마크 및 로고는 Bluetooth SIG, Inc.의 등록 상표입니다. • CINEMA DSP는 Yamaha Corporation의 상표입니다. • SILENT CINEMA는 Yamaha Corporation의 상표입니다. • 제품 디자인 및 사양은 사전 통보 없이 변경될 수 있습니다.