

새로운 Soavo-1 모델은 거울 표면과 같은 효과를 나타내는 고급스러운 Yamaha 피아노 블랙 마감 처리가 되어있어서 아름다운 음악 재현 기능과 조화를 이룹니다(Yamaha 그랜드 피아노와 동일한 공정 사용).

Soavo 1

3-Way 베이스 리플렉스 플로어 스탠딩 스피커 시스템



영예로운 EISA(European Imaging and Sound Association)상은 유럽 18개국 의 미디어 대표자에 의해 선정됩니다.

- Soavo-1은 Yamaha 피아노 블랙, 다크 브라운, 브라운 자작나무, 내츨렐 자작나무, 블랙 마감 처리 제품 중에서 선택 가능합니다.



Soavo™ 개념: "내츨렐 사운드"의 현실화를 제공하는 음악을 재연할 수 있는 스피커입니다.



Yamaha 피아노 블랙 마감

수십년간 아름다운 그랜드 피아노를 제작하며 개발한 기술이 그대로 이 고급스러운 블랙 광택 마감에 적용되었습니다. 스피커에서 즐기는 부드럽고 풍부한 사운드와 완벽한 시각적 조화를 이룹니다.

드라이버

- Yamaha 고유의 Advanced PMD 막(우퍼 및 미드레인지)
- DC-Diaphragm™ 이 적용된 알루미늄 돔 트위터
- 테두리가 휘어진 리본 와이어 음성 코일
- Kurt Müller의 스파이더 및 서라운드(우퍼 및 미드레인지)
- 네이디움 미드레인지 및 트위터 마그넷
- 조각된 나무 포트

캐비닛

- 비평행 표면
- 3-Way 연귀 접합 구조
- 수직 브레이싱이 장착된 2-챔버 캐비닛(우퍼와 미드레인지가 경사 파티션으로 분리)
- Yamaha 피아노 블랙 마감
- 면취형 트위터 배플 및 다이캐스트 알루미늄 트위터 플레이트

네트워크

- 독립형 다이렉트 크로스오버 연결
- Solen 콘덴서를 포함한 최고급 부품

Main Specifications

Type	3-way bass-reflex floorstanding
Woofers	Dual 16cm (6-1/2") Advanced PMD cone
Midrange Driver	13cm (5") Advanced PMD cone
Tweeter	3cm (1") aluminium dome with DC Diaphragm™
Frequency Response	35 Hz-50 kHz
Nominal Input Power	50 W
Maximum Input Power	200 W
Sensitivity	89 dB/2.83 V/1 m
Crossover Frequencies	450 Hz, 4.5 kHz
Impedance	6 ohms
Dimensions (W x H x D)	349 x 1,051 x 487 mm (with stand); 13-3/4" x 41-3/8" x 19-3/16"
Weight	29.5 kg; 65 lbs./unit

Product designs and specifications are subject to change without notice.

Toshiyuki Kita의 우아한 Soavo 디자인

일본과 밀라노에서 활동하고 있는 토시유키 키타는 독일, 이탈리아 및 일본의 제조업체를 위한 다수의 성공적인 제품을 디자인해 왔습니다. 그의 디자인은 뉴욕에 있는 현대예술박물관(Museum of Modern Art) 및 파리 소재 종피두 센터(Centre Georges Pompidou) 등을 포함해 전 세계 곳곳의 박물관에서 영구히 소장되고 있습니다. 토시유키 키타 씨는 일본 전통 공예품 또한 디자인하고 있습니다.

Soavo의 개념: 내추럴 사운드의 전달

Yamaha는 음악, 어쿠스틱, 특히 세계 최고의 악기 제조 업체로 쌓아온 광범위한 경험을 새로운 고성능 스피커인 Soavo-1의 개발에 적용했습니다. Yamaha는 "내추럴 사운드" 스피커 및 기타 오디오 컴포넌트 제작 분야에서 반 세기의 경험을 쌓아 왔으며 Soavo-1에는 내추럴 사운드 개념이 포함되었을 뿐만 아니라 더욱 강화되었습니다.

기본적인 목표는 현실감 있는 음악의 재현이었습니다. Yamaha는 첨단 디자인 기술, 우수한 재료의 선택 및 포괄적인 테스트 및 튜닝 프로세스의 조합을 통해 이 목표를 달성했습니다.

Soavo-1 사운드는 채색이 없기 때문에 사운드가 전혀 꾸밈이 없으며, 해상도가 높아서 낮은 음량에서도 디테일이 좋고, 투명하며, 선명하며, 균형이 잘 잡힌 깊이와 너비로 깊이 있는 스테레오 이미지를 형성합니다.

또한 Soavo-1에는 광택이 있는 미러 표면의 Yamaha 피아노 블랙 마감이 사용되었습니다. 아름다운 외관은 부드럽고 고급스러운 사운드와 잘 어울립니다.

드라이버

우수한 사운드를 위한 디자인 조정

Soavo-1 드라이버(우퍼, 미드레인지 및 트위터)는 모두 새로 디자인되었습니다. 디테일이 뛰어나고 모든 주파수 범위에서 부드러운 사운드를 제공하기 위해 마그넷, 콘 두께 및 서라운드 재질(폼 러버에서 고무로)을 다듬었습니다.

A-PMD 우퍼 및 미드레인지 콘

Yamaha의 독창적인 A-PMD(Advanced Polymer-injected Mica Diaphragm) 콘은 많이 사용되는 폴리프로필렌보다 훨씬 가벼운 PMP(Poly-Methyl-Pentene)라는 비중이 낮은 소재의 사용 덕분에 매우 가볍고, 견고하며, 튼튼합니다.



Advanced PMD 콘 우퍼



다이캐스팅 알루미늄 트위터 플레이트(왼쪽 위), 알루미늄 돔 트위터(오른쪽 위) 및 DC-Diaphragm(아래)이 사용된 알루미늄 돔 트위터

탁월한 미드레인지 선명도와 베이스 응답성은 물론 매우 빠른 응답 시간이 제공됩니다. 탁월한 내부 손실 특성은 원하지 않는 공명을 감소시켜 원활한 주파수 응답을 가능하게 하고 그 결과 자연스러운 음향의 음성을 얻을 수 있습니다. Yamaha의 베이스 메탈은 보컬 범위의 아름다운 음질에도 기여를 합니다.

알루미늄 돔, DC-Diaphragm™ 트위터

고성능 트위터에서는 알루미늄으로 제작한 돔과 진동판과 음성 코일을 결합한 DC Diaphragm이 돋보입니다. 매우 가벼우면서도 내구성이 좋고, 세세한 사운드 정보를 포함한 많은 양의 사운드 정보를 제공여 보다 조밀한 사운드 영역을 형성합니다. 네오디움 마그넷은 컴팩트하면서도 강력합니다. 고음이 매우 또렷하며 모든 출력 레벨에서 깨끗한 음향을 제공합니다.

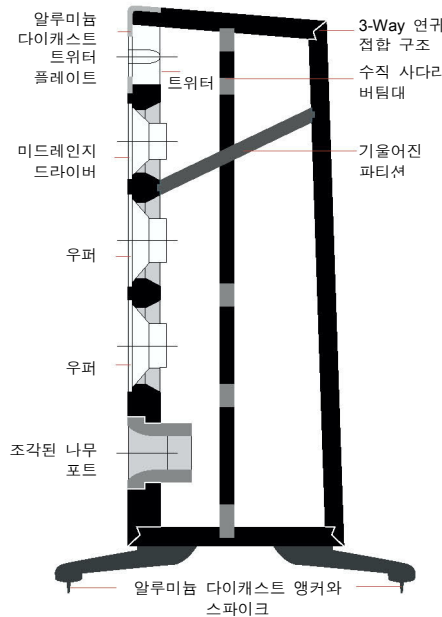
엄선된 고성능 부품

가장자리를 따라 권선한 리본 와이어 음성 코일은 고품질의 탁월한 사운드 디테일 및 우수한 이미징 구현에 기여합니다. 스피어더는 Kurt Müller사에서 제작한 고성능 모델입니다. 미드레인지 드라이버는 새롭게 설계된 컴팩트하면서도 강력한 니오디움 자석으로 작동됩니다. 다이캐스팅 알루미늄 소재의 바스켓은 단단한 지지를 통해 높은 강도를 부여하여 사운드 이미지 로컬라이제이션을 향상시키고 깊이 있는 사운드 재생을 도모합니다.

원목 포트

원목 포트는 고품질 원목으로 제작되었고 부드러운 사운드 흐름과, 낮은 포트 노이즈 및 광범위하고 풍부한 베이스 느낌을 위해 두꺼운 벽과 플레어 모양을 갖추고 있습니다.

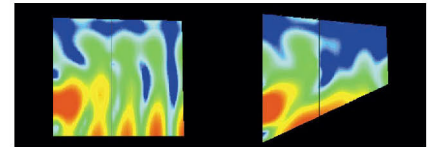
캐비닛은 비평형 측면으로 구성되고 내부에 경사 파티션과 수직 브레이싱이 있습니다.



캐비닛

혁신적인 캐비닛 디자인

내추럴 사운드의 음악 재생을 가능하게 하는 Soavo의 성능 중 핵심 요소 중 하나는 캐비닛 디자인입니다. 디자인 기술자들은 사운드 명료도 및 이미징을 극대화하면서도 내부 정상파를 현저하게 감소시키고 중후한 느낌의 광대한 사운드를 재생하기 위해 노력했습니다. 그 해결책은 비평형 측면을 가지는 캐비닛을 만들고 경사 격벽으로 우퍼와 미드레인지 구역을 분리하며 대형의 수직 사다리꼴 브레이싱으로 인터리어를 강화하는 것이었습니다.



미드레인지 드라이버 내부의 음압 분포

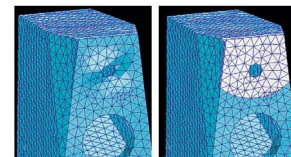
좌측: 일반 인클로저; 우: 비평형 표면. 좌측 그림은 정상파가 존재함을 나타냄. 비 평행 표면은 정상파를 제한하고 미드레인지 사운드의 품질이 하락하는 것을 막아줌.

3-Way 연귀 접합 구조

Yamaha의 탁월한 목재 가공 기술로 캐비닛 연결 부위에 3-Way 연귀 접합 구조를 채택하여 그 장점을 구현했습니다. 이 기법으로 매우 단단한 이음이 가능하여 전체 캐비닛이 단일 장치처럼 작용하므로 중후한 베이스 음향을 재생합니다.

트위터 플레이트

다이캐스팅 알루미늄 소재의 트위터 플레이트는 트위터를 캐비닛 진동으로부터 격리하고 트위터를 보다 단단하게 부착하여 원치 않는 움직임 방지하며, 고음 영역 사운드가 음조 없이 청명하고 투명합니다.



플레이트가 있는 경우와 없는 경우

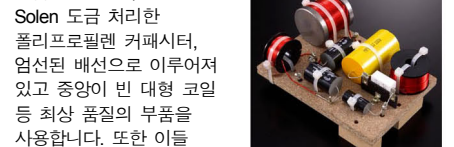
주조 알루미늄 스탠드

Soavo-1에는 안정성을 위해 단단한 바닥 밀착을 제공하는 다이캐스팅 알루미늄 스탠드가 장착되어 있습니다.

네트워크

독립형 다이렉트 크로스오버 연결

Soavo-1의 사운드를 위한 Yamaha의 세심한 노력은 네트워크 회로의 디자인에서도 엿볼 수 있습니다. 이 네트워크는



Solen 도금 처리한 폴리프로필렌 커패시터, 업선된 배선으로 이루어져 있고 중앙이 빈 대형 코일 등 최상 품질의 부품을 사용합니다. 또한 이들 부품은 인쇄된 회로 기판을 우퍼 크로스오버 네트워크에 직접 접합되어 있습니다. 이러한 디자인은 스피커의 풍부하고 선명한 음향에 기여합니다.