



TSX-W80

Desktop Audio System

New Product Bulletin

기술 데이터 1

Yamaha 에서 새롭게 선보이는 작동하기 쉽고 컴팩트하며 감각적인 TSX-W80 은 AirWired 무선 기술을 채택하여 집안 어디에서나 *콘서트 음향*을 즐길 수 있습니다.



Light Blue

사용 편의성



- iPod 및 iPhone 호환
- AirWired, 무선실 무선 기술
- 인체 공학적이고 직관적인 "Touch Smart" 컨트롤
- 감각적이고 현대적인 디자인
- 우아한 LED 디스플레이
- 다양한 알람 옵션
- 알람 및 타이머 모드
- 리모컨

콘서트 음향



- SR-Bass 우퍼를 갖춘 스피커 3 대의 강력한 설계
- DSP Music Enhancer 및 Extended Stereo
- 디지털 음색 조절

주요 사양

알람 기능	알람, 스누즈
알람 모드	진동, 소스, 소스+진동 (소스: iPod, 라디오)
타이머	1-120 분
iPod/iPhone	
지원되는 iPod	iPod(5 세대), iPod 클래식, iPod 나노, iPod 터치
지원되는 iPhone	iPhone, iPhone 3G, iPhone 3GS
Aux in	
입력 커넥터	스테레오 L/R 3.5mm STEREO 미니 잭
최대 입력 신호	아날로그 입력 2.0V
튜너	
프리셋 메모리	5 x FM
최대 출력	16W (4Wx2 + 8Wx1 / 6Ω) 1 kHz 1 0% THD)
스피커 시스템	4cm 전대역 드라이버 x 2 5.5cm 우퍼 + SR-Bass x 1
크기(WxHxD)	260mm x 90.3mm x 141mm
중량	1.2kg(2.6lbs)
색상	Light Blue / Ivory / Dark Purple

AirWired™



무선 송신기



Powered by music

iPod 은 미국 및 기타 국가에 등록된 Apple 의 상표입니다.





TSX-W80

Desktop Audio System

New Product Bulletin

기술 데이터 2



Ivory



Dark Purple

침실에는 완벽하게, 주방이나 거실에는 근사하게 어울리는 TSX-W80 은 iPod 을 생동감 있게 재생할 수 있는 파워와 성능을 갖추고 있습니다.

Yamaha 의 신개념 컴팩트 홈 오디오에는 사용이 간편하고 직관적이며 감각적인 패키지에 다양한 기능이 내장되어 있습니다. TSX-W80 에는 알람 기능과 시계 라디오 등 다양한 입력 소스가 내장되어 있어 선택에 따라 음악이나 라디오 방송국과 알람이 동시에 작동합니다. 또한 사운드 강화, DSP 및 음악 재생 전반에서 Yamaha 의 노하우를 적용하여 집안 어디에서나 콘서트 음향을 재현합니다.



무선 iPod 도크

TSX-W80 은 Yamaha 고유의 무손실 AirWired 기술을 적용하여 오디오 라이브러리를 실시간 증폭시킬 뿐만 아니라 전원 켜짐/꺼짐과 볼륨을 원격으로 제어할 수 있습니다. 이 기술은 딜레이가 없어 비디오 게임이나 영화를 즐길 때도 최적입니다.

FM

FM 라디오

TSX-W80 은 인체 공학적인 전면 패널 컨트롤을 사용하여 최대 5 개의 FM 프리셋 채널을 저장하여 빠르고 간편하게 불러올 수 있습니다.

콘서트 음향

3 개의 독립 앰프가 2.1 채널 스피커 시스템에 전력을 공급하여 컴팩트한 기기에서 매우 뛰어난 음질의 사운드가 출력됩니다.

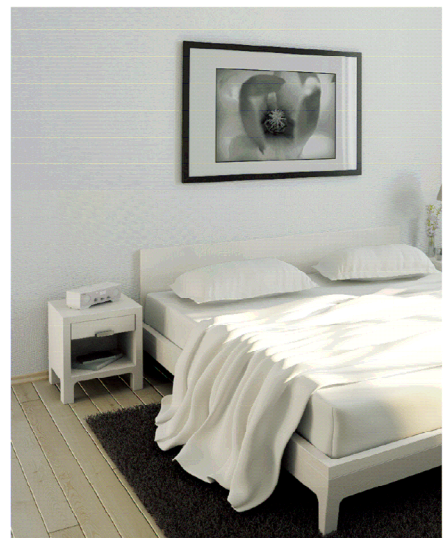
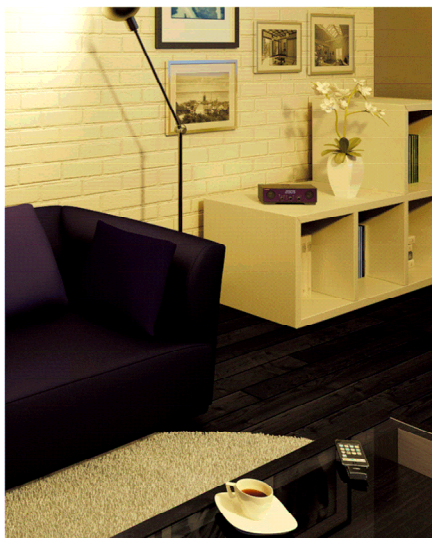
케이스 하단에 위치한 SR-Bass 우퍼를 통해 로우엔드 성능이 한층 강화됩니다.

사운드 출력 전반에서 Yamaha 의 Advanced DSP 기술이 도입되었습니다. Music Enhancer 를 통해 모든 음악 프로그램 소스를 한층 더 선명하고 강력하게 재생하며, 뛰어난 Extended Stereo 효과를 통해 스피커가 실제 위치한 곳 이외에서도 스피커 사운드를 출력하는 진정한 스테레오 사운드를 디지털 방식으로 재현합니다. 또한, 디지털 라우드니스 컨트롤이 탑재되어 모든 볼륨 레벨에서 최적의 오디오 성능이 실현됩니다.

시계 및 알람

선택에 따라 진동, 라디오 또는 iPod/iPhone 으로 알람 기능을 사용할 수 있습니다. 라디오 및 iPod/iPhone 은 진동과 함께 사용할 수도 있습니다. 이 모드에서는 선택한 오디오 소스의 음량이 서서히 커지는데, 이때 고주파수가 여과된 후 제거되어 점차 풀 오디오 스펙트럼으로 전환됩니다. 이 기능을 사용하면 최대한 편안하게 잠에서 깰 수 있습니다.

3 분 후에는 진동이 작동되어 완전히 잠을 깨워 주기 때문에 하루를 시작하는 최상의 방법이라 할 수 있습니다. 또한, 타이머 기능이 있어 주방에서 (또는 낮잠 잘 때) 사용하기에도 안성맞춤입니다.



색상 선택에 따라 선명하고 기능적이며 세련된 스타일을 연출할 수 있어 현대적인 생활 감각을 완벽하게 보완합니다.

