



YAMAHA

225 시리즈

디지털 홈 시어터 스피커 시스템

NEW
PRODUCT
BULLETIN

**최고 품질의 소재와
고급스러운 원목에
오픈포어 자작나무
마감 처리까지 갖춘
슬림형 디자인의
고성능 스피커**

NS-225F
2방향 베이스
리플렉스 타워
스피커 시스템

NS-M225
2방향 어쿠스틱 서스펜션
(Acoustic Suspension)
스피커 시스템

NS-C225
2방향 어쿠스틱 서스펜션
중앙 스피커 시스템



1 고품질의 음향

- 고성능 자재와 고도의 정밀성의 결합체인 PMD 콘 우퍼
- DC-Diaphragm™을 갖춘 3cm 알루미늄 마그네슘 돔 트위터
- 원목 마감처리한 호화로운 캐비닛
- 슬림형 디자인, 정확한 모양의 캐비닛으로 정상파와 회절파 방지
- 트윈 베이스 리플렉스 포트(NS-225F)

2 사용 편의성

- 평면 TV와 플라즈마 디스플레이에 적합한 슬림형 디자인
- 라운드형 디자인의 헤비 듀티 철제 베이스 앵커(NS-225F)
- 동 압출식 금도금 스피커 단자



d-cinema

"D-시네마 (D-cinema)"는 Yamaha A/V 제품 및 기술의 슬로건이며, Yamaha의 디지털 기술에 대한 집중과 디지털 홈 시어터의 개발 및 개선에 있어서의 리더십을 반영하고 있습니다.

고품질의 음향

PMD 콘 우퍼의 장착으로
홈 시네마 음향에 이상적인 스피커

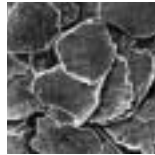
홈 시네마 스피커는 고출력 기능을 탁월한 감도 및 역동적인 대역폭과 결합시키는 동시에 청각의 피로를 방지하도록 설계되어야 합니다.

새로운 225 시리즈 스피커는 PMD(고분자 주입형 운모 진동판) 콘 우퍼를 사용함으로써 이러한 요구사항을 모두 충족시킵니다.

진동판에는 음질을 현격히 향상시키는 고품질의 인도산 백운모가 30% 배합되어 있으며, 이러한 고유의 품질을 최대화하기 위해 소재에 색상을 입히는 작업을 일절 배제하였습니다.

또한, 성능 개선을 위해 콘 두께를 다양화하여 외측 가장자리는 보다 얇게 처리하였습니다.

캡톤 보빈은 S/N 비율을 높이는 효과를 줍니다. 큰 음역이지만, 탁월한 응답 속도와 함께 강한 내구성을 자랑합니다.



고분자를 주입한 운모의 현미경 사진

DC-Diaphragm™을 갖춘 3cm 알루미늄-마그네슘 돔 트위터

고성능 트위터는 DC-Diaphragm (진동판과 음성 코일 결합)과 함께 알루미늄-마그네슘 합금으로 제작한 돔 특장으로 합니다.

손실을 최소화하기 위해 초경량으로 설계했으나 높은 내구성을 지니고 있는 트위터는 3cm 돔 트위터에서는 보기 힘들게 50kHz까지 재생할 수 있으며 고출력 레벨에서도 높은 음이 맑고 명료합니다.



DC-Diaphragm을 갖춘 알루미늄-마그네슘 합금 돔 트위터

원목 마감처리한 호화로운 캐비닛

정밀하게 제작된 캐비닛의 표면은 높은 품질의 원목으로 싸여져 있고 고급스러운 폴리우레탄 오픈포어 코팅으로 마감처리되어 있습니다. 정상파와 회절파를 최소화하는 디자인으로 아름다운 원목의 잔향을 활용하였습니다. 자작나무, 체리, 은색, 검정색(지역에 따라 다를 수 있음)의 마감재로 출시되어 있습니다.



트윈 베이스 리플렉스 포트(NS-225F)

NS-225F 베이스 리플렉스 스피커는 일반 스피커와 달리 두 개의 포트를 사용합니다. 최저의 주파수 응답과 빠른 어택 속도를 얻기 위해 정밀하게 튜닝됩니다.

NS-225F
2방향 베이스
리플렉스 타워
스피커 시스템

NS-M225
2방향 어쿠스틱 서스펜션
(Acoustic Suspension)
스피커 시스템

NS-C225
2방향 어쿠스틱
서스펜션 중앙
스피커 시스템



사용 편의성

슬림형 디자인

슬림형의 우아한 디자인으로 얇은 라인의 홈 시어터 구성 장비 및 플라스마 모니터 또는 평면 TV와 완벽한 조화를 이룹니다.

라운드형 디자인의 헤비 듀티 철재 베이스 앵커(NS-225F)

베이스 앵커는 라운드형 디자인의 헤비 듀티 철재 플레이트를 사용하여 견고한 지지대 역할을 하고 음향에 영향을 줄 수 있는 진동을 흡수합니다.

동 압출식 금도금 단자

스피커의 단자는 신호 유도성을 높이기 위해 동과 금으로 도금되어 있어 보다 높은 음질을 제공합니다.



높은 수준의 음질을 위한 고급 기술의 강력한 서브우퍼 YST-SW225. 225 시리즈 스피커에 가장 잘 어울립니다.



주요 사양	NS-225F	NS-M225	NS-C225
권장 사용법	전면 채널	서라운드 채널	중앙 채널
형식	2방향 베이스 리플렉스 설계	2방향 어쿠스틱 서스펜션 디자인	2방향 어쿠스틱 서스펜션 디자인
우퍼	듀얼 8cm PMD 콘	쿼드 6.5cm PMD 콘	듀얼 8cm PMD 콘
트위터	3cm 알루미늄-마그네슘 돔	3cm 알루미늄-마그네슘 돔	3cm 알루미늄-마그네슘 돔
다이렉트 보빈 시스템	예	예	예
마그네틱 실딩	예	예	예
광택 우레탄 오픈포어 마감재를 사용한 원목 마감	예	예	예
트윈 베이스 리플렉스 포트	예		
라운드형 디자인의 헤비 듀티 페라이트(Heavy-Duty Ferrite) 베이스 앵커	예		
주파수 응답	60 Hz - 50 kHz	65 Hz - 50 kHz	65 Hz - 50kHz
감도	86 dB/0.283 V/1 m	86 dB/0.283 V/1 m	86 dB/0.283 V/1 m
입력 전력(최대/정격)	120 W/40 W	120 W/40 W	120 W/40 W
임피던스	6 옴	6 옴	6 옴
크기(W x H x D)	236 x 1,050 x 236 mm	107 x 360 x 134 mm	440 x 94 x 133 mm
중량	7.7 kg	2.4 kg	2.8 kg