



Comfort lines Earphones **EPH-52/32/22** series



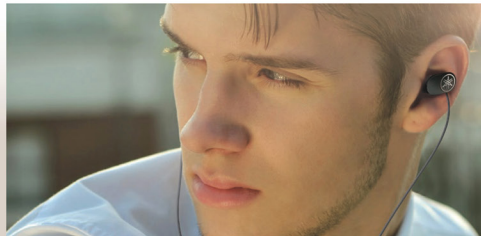
Sound

특별히 디자인된 8mm 드라이버와 뛰어난 사운드 차음성의 이어피스가 특징입니다. 각 모델의 모든 부분은 음질을 최적화하여 음악의 뉘앙스를 재생합니다. 각 시리즈의 고유한 기능을 최대한 활용하여 새로운 오디오 경험을 할 수 있습니다.



Superb Fitting

컴팩트한 디자인의 이어폰은 귀에 잘 맞습니다. 그리고 야마하의 독자적인 2웨이 이어 서포터와 함께 스타일에 맞춰 편안하게 착용할 수 있습니다.



Design

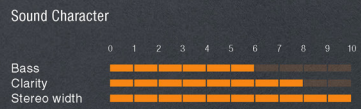
야마하는 소중하게 아끼고 싶은 이어폰을 디자인했습니다. 야마하의 로고(뛰어난 음질의 인식기호)는 각 모델에 불필요한 장식을 피하고 가장 일반적인 마감으로 장식하였습니다.



High-Grade Model

EPH-52 Series

망간 댐핑 합금을 사용한 EPH-52 시리즈는 음질을 최적화하고 자연스러운 악기 소리를 재현하기 위해 튜닝되었습니다.

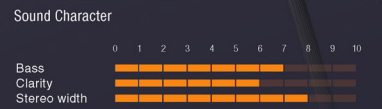


잘 정의된 저음과 많은 고음을 제공합니다.

Comfort Model

EPH-32 Series

새롭게 개발한 8mm 드라이버와 사운드 튜닝 파이프를 사용한 EPH-32 시리즈는 인간의 음성을 풍부하게 재생합니다.



유연하면서도 강력한 사운드를 제공할 수 있는 중저음을 강조합니다.






Casual Model

EPH-22 Series

EPH-22의 특수 설계된 하우징과 함께 새롭게 개발한 8mm 드라이버를 통해 음을 듣는 즐거움을 제공합니다.



베이스 레지스터의 파워와 흥분을 재현하도록 설계하였습니다.

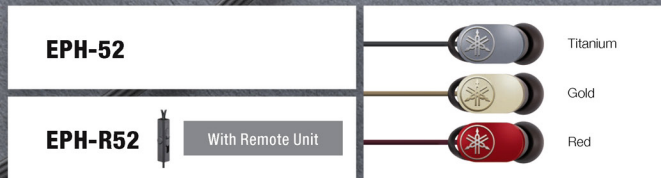
Type	Standard	EPH-52	EPH-32	EPH-22
	With Remote Unit	EPH-R52 	EPH-R32 	EPH-R22 
	With Wireless Unit	—	EPH-W32 	EPH-W22 

*See p.14 for earphone body, remote control and Bluetooth unit color combinations.

Earphones

EPH-52 series

우아한 디자인과
자연스러운 악기소리의 결합



*See p.14 for earphone body, remote control and Bluetooth unit color combinations.

Sound

망간 댐핑 합금 재질을 사용하여 음질에 초점을 맞춘 디자인으로
좋은 베이스와 투명하고 깨끗한 고음을 재생합니다.



EPH-52 시리즈의 하우징은 드라이버로 설계되어 드라이버로부터 고막에 직접 전달되도록 리니어 배열의 사운드 덕트를 사용합니다. 경도가 다른 수준의 재료를 사용하여 - 후방 섹션의 ABS와 전방부의 폴리카보네이트 ABS - 혼탁한 사운드의 발생과 불필요한 공진을 감소시킵니다. 정확한 사운드의 재생을 위해 야마하는 우수한 제진 성능을 보장하는 망간 합금과 드라이버 유닛의 마감을 사용한 고급 이어폰 시리즈를 갖춰 진동 제어 하우징을 설계하였습니다. 또한 불필요한 피크를 제어하는 고주파 레지스터를 음향 튜닝 파이프를 유닛에 내장하였습니다. 이를 통해 더 즐거운 청취경험을 할 수 있으며, 팽팽하게 울리는 베이스를 유지하고, 악기의 뉘앙스까지 명확하게 들을 수 있도록 깨끗하고 선명한 고음을 재생합니다.

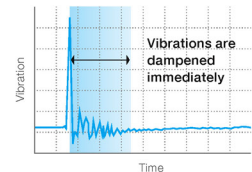
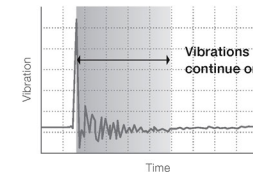


망간 댐핑 합금은 원하지 않는 진동을 제어하여 유지

EPH-52 시리즈는 망간으로 구성된 특수 합금을 주로 사용합니다. 합금 자체가 진동을 흡수하여 넓은 범위의 주파수를 제어하고 진동 흡수를 유지합니다. 비자기 재질이기에 때문에, 구동 마그네틱에 영향을 주지 않고 효과적으로 제진성능을 향상시킵니다.

망간 댐핑 합금을 사용하지 않았을 때

망간 댐핑 합금을 사용했을 때



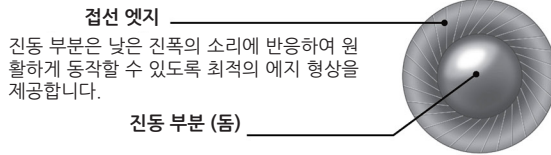
특별히 설계한 8mm 드라이버와 진동판은 고정밀 접선 엣지 형태를 제공합니다

야마하가 새롭게 개발한 드라이버 유닛은 높은 자력의 네오디뮴 마그넷을 탑재하였습니다. 또한, 진동판은 고정밀 접선 엣지로 설계하여, 동형 진동부의 에지 및 표면 영역의 형상은 재생 중 음량 레벨에 따라 진동판을 최적의 움직임 보장하도록 설정하였습니다. 이를 통해 이어폰에서 강력한 사운드를 제공하는 동시에 넓은 주파수 스펙트럼을 재현할 수 있습니다.



새롭게 개발한 8mm 드라이버

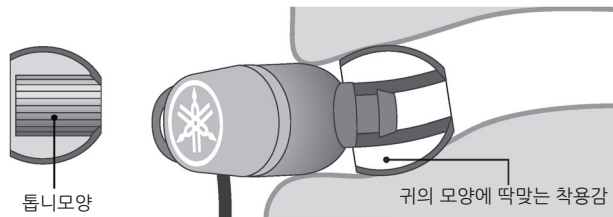
진동판



뛰어난 착용감과 고음질을 제공하는 톱니모양의 이어버드

이어버드는 딱딱하고 부드러운 두 종류의 실리콘 재질로 만들었습니다. 하드 실리콘을 사용하는 사운드의 통로 부분은 톱니모양을 사용하여 유연성과 강도를 높였습니다. 이어폰을 귀에 착용하면 귀의 모양에 완벽한 착용감을 제공하며, 형태를 유지합니다. 편안한 착용감 외에도 이어버드는 사운드의 누설로 인한 음질의 열화를 방지합니다.

단면도



컴팩트한 하우징과 어쿠스틱 포트는 풍부하고 맑은 저음재생

하우징 디자인에 벤트의 역할을 하는 어쿠스틱 포트를 통해 진동판 동작의 흐름 저항을 최적화하였습니다. 정밀하게 설계된 하우징은 라운드형의 저음을 재생합니다.



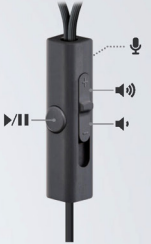
심플한 디자인 미학과 높은 수준의 컬러마감

EPH-52 시리즈는 하우징 외부의 평평한 면에 야마하의 독특한 튜닝 포크 로고가 장식된 심플한 디자인이 특징입니다. 각각의 모델은 앞으로 수년 동안 이어폰을 액세서리로 사용하더라도 우아하고 세련되게 사용할 수 있도록 고품택 코팅으로 마감하였습니다. 아름다운 세 가지 색상을 선택할 수 있습니다.



리모컨 유닛은 기능을 조작할 수 있으며 iOS나 안드로이드 기기에서 통화 가능 (EPH-R52만 지원)

EPH-R52는 사용자가 연결한 iOS 기기나 안드로이드 장치에서 통화할 수 있는 리모컨이 제공됩니다. 재생 및 일시정지를 하나의 버튼으로 조작할 수 있으며, 아날로그 스타일의 볼륨 조절기를 통해 정확하게 조절할 수 있습니다.



야마하의 2웨이 이어 서포터: 가장 잘 맞는 스타일의 선택가능

EPH-52 시리즈의 이어폰은 크기가 작아 편안하게 착용할 수 있습니다. 무엇보다, 야마하의 2웨이 이어 서포터를 통해 이어폰을 두 가지 방법으로 - 케이블을 귀에 걸어 안전하게 착용(스타일 1 참고)하거나, 일반적인 방식(스타일 2 참고)으로 착용할 수 있습니다. 2웨이 이어 서포터는 편안하게 음악을 감상할 수 있도록 착용감을 보장하는 유연한 엘라스토머 소재로 만들었습니다.

<p>Style 1</p>	 <p>케이블을 위쪽으로 착용하면 이어폰을 안전하고 편안하게 착용할 수 있습니다.</p>	
<p>Style 2</p>	 <p>이어폰을 아래쪽으로 착용하면 쉽고 빠르게 일반적인 방법으로 착용할 수 있습니다.</p>	

꼬임을 방지하는 톱니모양 케이블

케이블의 표면 마찰을 위해 톱니모양의 코드를 사용합니다. 이를 통해 마찰 소음을 감소시켜 고음질을 제공할 뿐만 아니라 케이블의 영킹을 줄여줍니다. 톱니모양 케이블은 이어폰을 사용하는 동안 편리하고 깔꿈함을 제공하며 쉽게 이어폰의 리모컨을 조작할 수 있습니다.



Earphones

EPH-32 series

매력적인 디자인과 광택 마감.
새롭게 개발한 8mm 드라이버 및 사운드 튜닝 파이프로
풍부하고 따뜻한 보컬을 즐길 수 있습니다.



EPH-32		Black
EPH-R32	With Remote Unit	Gold
EPH-W32	With Wireless Unit	Blue

*See p.14 for earphone body, remote control and Bluetooth unit color combinations.

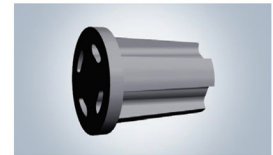
Sound

야마하가 특별히 개발한 8mm 드라이버 유닛과 음질지향 설계는 풍성한 중저음의 재생

야마하는 드라이버로부터 사운드가 고막까지 직접 전달하기 위해 드라이버 및 사운드 덕트가 직선으로 위치되도록 EPH-32 시리즈의 하우징을 설계하였습니다. 다양한 경도를 제공하흔 재료 - 전면에는 ABS 소재, 후면에는 폴리카보네이트 ABS 소재 - 를 사용하여 불필요한 공진을 감소시켰습니다. 특별히 개발한 8mm 다이어프램 드라이버는 고정밀 접선 어지로 설계하고, 사운드 튜닝 파이프는 고음 레지스터를 제어합니다. EPH-32 시리즈 이어폰은 컴팩트한 크기에도 불구하고 따뜻하고 풍부한 보컬의 사운드와 풍부한 중저음을 재생합니다.



새롭게 개발한 8mm 드라이버

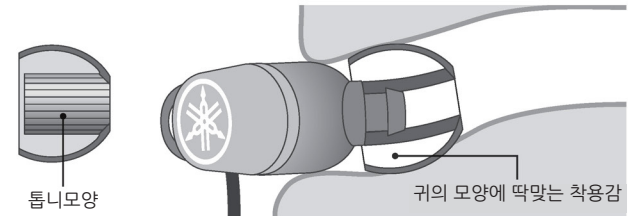


사운드 튜닝 파이프

뛰어난 착용감과 고음질을 제공하는 톱니모양의 이어버드

이어버드는 딱딱하고 부드러운 두 종류의 실리콘 재질로 만들었습니다. 하드 실리콘을 사용하는 사운드의 통로 부분은 톱니모양을 사용하여 유연성과 강도를 높였습니다. 이어폰을 귀에 착용하면 귀의 모양에 완벽한 착용감을 제공하며, 형태를 유지합니다. 편안한 착용감 외에도 이어버드는 사운드의 누설로 인한 음질의 열화를 방지합니다.

단면도



톱니모양

귀의 모양에 딱맞는 착용감

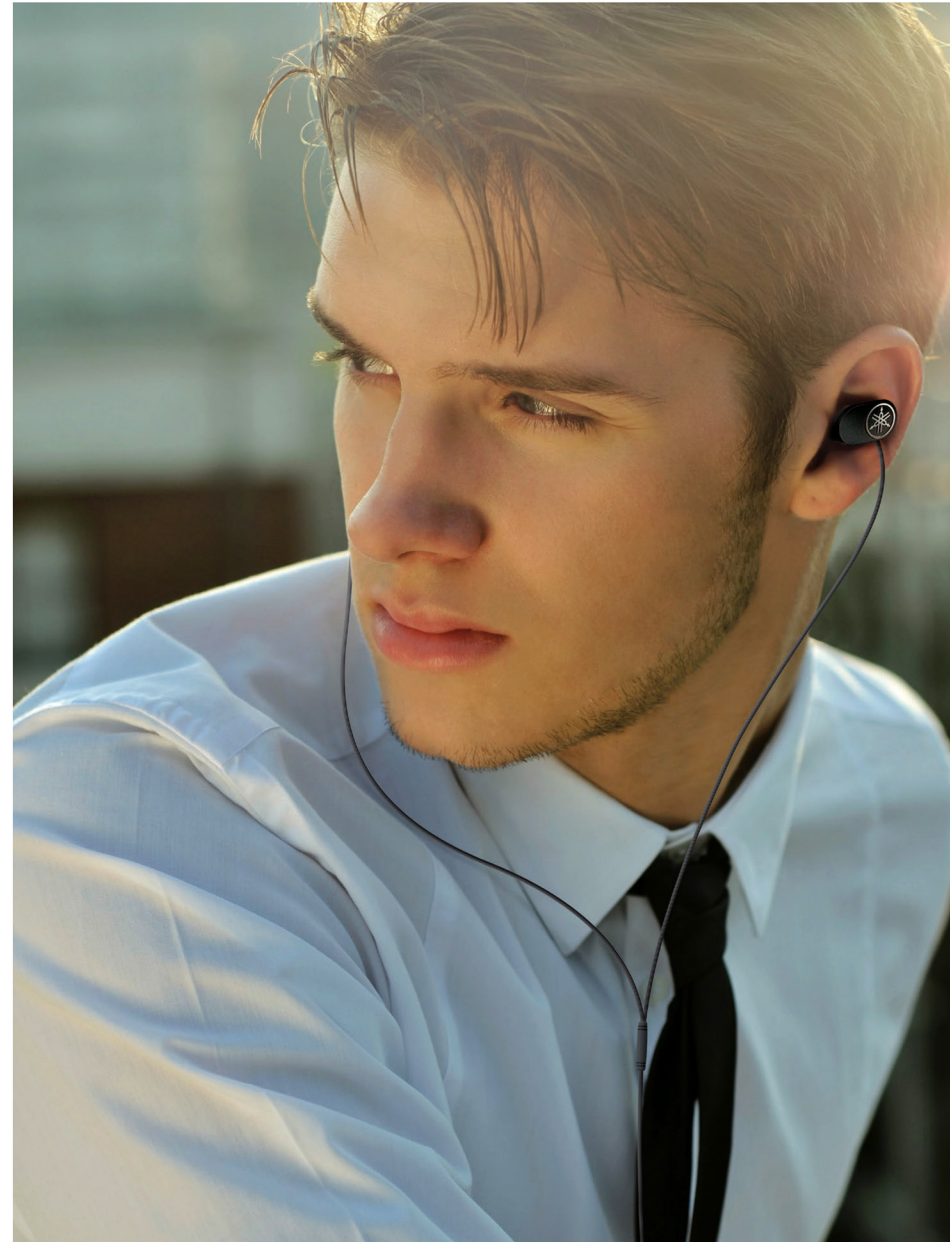
야마하의 2웨이 이어 서포터: 가장 잘 맞는 스타일의 선택가능

EPH-32 시리즈의 이어폰은 크기가 작아 편안하게 착용할 수 있습니다. 무엇보다, 야마하의 2웨이 이어 서포터를 통해 이어폰을 두 가지 방법으로 - 케이블을 귀에 걸어 안전하게 착용(스타일 1 참고)하거나, 일반적인 방식(스타일 2 참고)으로 착용할 수 있습니다. 2웨이 이어 서포터는 편안하게 음악을 감상할 수 있도록 착용감을 보장하는 유연한 엘라스토머 소재로 만들었습니다.



꼬임을 방지하는 튼니모양 케이블

케이블의 표면 마찰을 위해 튼니모양의 코드를 사용합니다. 이를 통해 마찰 소음을 감소시켜 고음질을 제공할 뿐만 아니라 케이블의 엉킴을 줄여줍니다. 튼니모양 케이블은 이어폰을 사용하는 동안 편리하고 깔끔함을 제공하며 쉽게 이어폰의 리모컨을 조작할 수 있습니다.



사랑스럽고 심플한 디자인의 고급 컬러마감

EPH-32 시리즈는 하우징 외부의 평평한 면에 야마하의 독특한 튜닝 포크 로고가 장식된 심플한 디자인이 특징입니다. 각각의 모델은 앞으로 수년 동안 이어폰을 액세서리로 사용하더라도 우아하고 세련되게 사용할 수 있도록 고풍택 코팅으로 마감하였습니다. 아름다운 세 가지 색상을 선택할 수 있습니다.



리모컨 유닛은 기능을 조작할 수 있으며 iOS나 안드로이드 기기에서 통화 가능 (EPH-R32만 지원)

EPH-R32는 사용자가 연결한 iOS 기기나 안드로이드 장치에서 통화할 수 있는 리모컨이 제공됩니다. 재생 및 일시정지를 하나의 버튼으로 조작할 수 있으며, 아날로그 스타일의 볼륨 조절기를 통해 정확하게 조절할 수 있습니다.



고음질 무선 오디오 재생 및 핸즈프리 통화를 위한 블루투스 기능 (EPH-W32만 지원)

EPH-W32의 블루투스 기능은 블루투스 호환 스마트폰 또는 휴대폰에 연결하면 무선으로 음악을 즐길 수 있습니다. 또한, aptX 코덱과 호환되어 더 좋은 음질의 사운드를 즐길 수 있습니다. 음악 재생 및 정지 같은 기본 조작뿐만 아니라 전화 통화를 무선으로 할 수 있습니다. 무엇보다 최대 8개의 등록된 장치와 멀티 페어링을 지원하며 최대 2대의 장치와 동시에 연결을 지원하여, 편리하게 집 안이나 외부에 연결된 다양한 장치를 사용할 수 있습니다.



Earphones

EPH-22 series

편안하게 귀에 맞는 심플한 디자인.
강력한 베이스와 신나는 리스닝 경험을 위해
야마하가 새롭게 개발한 8mm 드라이버를 탑재합니다.



EPH-22



White

EPH-R22



With Remote Unit



Black

EPH-W22



With Wireless Unit



Pink

*See p.14 for earphone body, remote control and Bluetooth unit color combinations.

Sound

새롭게 개발한 8mm 드라이버 유닛과 고음질로 설계된 하우징은 강력한 베이스와 신나는 중저음을 재생

EPH-22 시리즈는 강력한 네오디뮴 마그넷과 정밀 접선 엣지를 사용하여 야마하가 새롭게 개발한 8mm 드라이버 유닛을 탑재합니다. 이를 통해 이어폰은 컴팩트한 크기에도 불구하고 모든 볼륨 레벨에서 풀-베이스 사운드를 제공할 수 있는 능력을 갖췄습니다. 상위모델과 동일한 구조에 기초한 하우징은, 야마하의 하이엔드 EPH 모델과 동일한 재질과 오디오 충실도를 이어받은 설계를 사용합니다. 악기 제조사인 야마하에 기대하는 것처럼, EPH-22 시리즈의 이어폰을 통해 모든 음악에서 즐거움을 만끽할 수 있습니다.



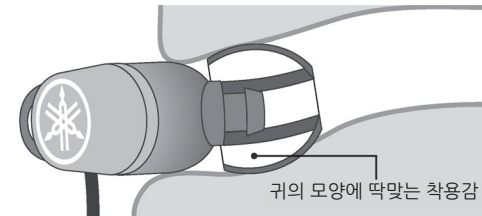
뛰어난 착용감과 고음질을 제공하는 톱니모양의 이어버드

이어버드는 딱딱하고 부드러운 두 종류의 실리콘 재료로 만들었습니다. 하드 실리콘을 사용하는 사운드의 통로 부분은 톱니모양을 사용하여 유연성과 강도를 높였습니다. 이어폰을 귀에 착용하면 귀의 모양에 완벽한 착용감을 제공하며, 형태를 유지합니다. 편안한 착용감 외에도 이어버드는 사운드의 누설로 인한 음질의 열화를 방지합니다.

단면도



톱니모양



귀의 모양에 딱맞는 착용감



사랑스럽고 심플한 디자인의 고급 컬러마감

EPH-22 시리즈는 하우징 외부의 평평한 면에 야마하의 독특한 튜닝 포크 로고가 장식된 심플한 디자인이 특징입니다. 각각의 모델은 앞으로 수년 동안 이어폰을 액세서리로 사용하더라도 우아하고 세련되게 사용할 수 있도록 고풍택 코팅으로 마감하였습니다. 아름다운 세 가지 색상을 선택할 수 있습니다.



**야마하의 2웨이 이어 서포터:
가장 잘 맞는 스타일의 선택가능**

EPH-22 시리즈의 이어폰은 크기가 작아 편안하게 착용할 수 있습니다. 무엇보다, 야마하의 2웨이 이어 서포터를 통해 이어폰을 두 가지 방법으로 - 케이블을 귀에 걸어 안전하게 착용(스타일 1 참고)하거나, 일반적인 방식(스타일 2 참고)으로 착용할 수 있습니다. 2웨이 이어 서포터는 편안하게 음악을 감상할 수 있도록 착용감을 보장하는 유연한 엘라스터머 소재로 만들었습니다.

<p>Style 1</p>		<p>케이블을 위쪽으로 착용하면 이어폰을 안전하고 편안하게 착용할 수 있습니다.</p>	
<p>Style 2</p>		<p>이어폰을 아래쪽으로 착용하면 쉽고 빠르게 일반적인 방법으로 착용할 수 있습니다.</p>	

**리모컨 유닛은 기능을 조작할 수 있으며
iOS나 안드로이드 기기에서 통화 가능 (EPH-R22만 지원)**

EPH-R22는 사용자가 연결한 iOS 기기나 안드로이드 장치에서 통화할 수 있는 리모컨이 제공됩니다. 재생 및 일시정지를 하나의 버튼으로 조작할 수 있으며, 아날로그 스타일의 볼륨 조절기를 통해 정확하게 조절할 수 있습니다.



**고음질 무선 오디오 재생 및
핸즈프리 통화를 위한 블루투스 기능 (EPH-W22만 지원)**

EPH-W22의 블루투스 기능은 블루투스 호환 스마트폰 또는 휴대폰에 연결하면 무선으로 음악을 즐길 수 있습니다. 또한, aptX 코덱과 호환되어 더 좋은 음질의 사운드를 즐길 수 있습니다. 음악 재생 및 정지 같은 기본 조작뿐만 아니라 전화 통화를 무선으로 할 수 있습니다. 무엇보다 최대 8개의 등록된 장치와 멀티 페어링을 지원하며 최대 2대의 장치와 동시에 연결을 지원하여, 편리하게 집 안이나 외부에 연결된 다양한 장치를 사용할 수 있습니다.



EPH-52 series

Titanium



EPH-52



EPH-R52

Gold



EPH-52



EPH-R52

Red



EPH-52



EPH-R52

Type	Dynamic, Closed
Driver Unit	Ø8.5 mm (3/8")
Impedance	16 ohms
Sound Pressure Level	96 dB
Maximum input	30 mW
Frequency Response	20 Hz - 40 kHz
Weight	EPH-52:12.5 g (0.44 oz), EPH-R52:15.4 g (0.54 oz)
Cable Length	1.2 m (47-1/4")
Connectors	3.5 mm (1/8") L-type mini stereo, 6.3 mm (1/4") stereo

EPH-32 series

Black



EPH-32



EPH-R32



EPH-W32

Gold



EPH-32



EPH-R32



EPH-W32

Blue



EPH-32



EPH-R32



EPH-W32

Type	Dynamic, Closed
Driver Unit	Ø8.5 mm (3/8")
Impedance	16 ohms
Sound Pressure Level	99 dB
Maximum input	30 mW
Frequency Response	20 Hz - 40 kHz
Weight	EPH-32:12.5 g (0.44 oz), EPH-R32:15.4 g (0.54 oz), EPH-W32:22.5 g (0.79 oz)
Cable Length	EPH-32/EPH-R32:1.2 m (47-1/4"), EPH-W32:0.6 m (23-5/8")
Connectors	3.5 mm (1/8") L-type mini stereo, 6.3 mm (1/4") stereo

EPH-22 series

White



EPH-22



EPH-R22



EPH-W22

Black



EPH-22



EPH-R22



EPH-W22

Pink



EPH-22



EPH-R22





EPH-W22

Type	Dynamic, Closed
Driver Unit	Ø8.5 mm (3/8")
Impedance	16 ohms
Sound Pressure Level	98 dB
Maximum input	30 mW
Frequency Response	20 Hz - 40 kHz
Weight	EPH-22:12.4 g (0.44 oz), EPH-R22:15.3 g (0.54 oz), EPH-W22:22.5 g (0.79 oz)
Cable Length	EPH-22/EPH-R22:1.2 m (47-1/4"), EPH-W22:0.6 m (23-5/8")
Connectors	3.5 mm (1/8") L-type mini stereo, 6.3 mm (1/4") stereo

*Product designs and specifications are subject to change without notice.

Accessories

- Gold-plated L-type plug 
- Gold-plated 6.3 mm (1/4") adapter 
- Four earpads: XS, S, M, L 