

진정한 서라운드 사운드 경험을 목표로 합니다.  
 하나의 장치를 통해 리얼 3D 서라운드 사운드를 재생합니다.  
 당신의 상상력을 뛰어넘습니다.



Digital Sound Projector  
**YSP-5600**



MusicCast



자세한 내용은  
 QR 코드를  
 스캔하십시오.

뮤직캐스트는 네트워크 오디오의 새로운 혁명으로, 뮤직캐스트 지원 제품을 함께 또는 따로 완벽하게 사용할 수 있습니다. 직관적인 디자인의 앱을 통해 모든 기능을 빠르고 간편하게 조작할 수 있습니다. 사운드바, 무선 스피커, AV 리시버, 하이파이 오디오 중에서 가장 적합한 기기를 연결하여 뮤직캐스트 시스템을 확장할 수 있습니다. 아마이가 제안하는 새로운 뮤직캐스트 시스템은 모든 사람을 위해 모든 곳에서 모든 것을 제공합니다.



*Powered by music*

Digital Sound Projector  
**YSP-5600**

YSP-5600은 7.1.2채널 3D 사운드 재생을 지원하여 스릴 넘치는 3D 서라운드 사운드로 영화와 음악을 즐길 수 있도록 야마하 고유의 디지털 사운드 프로젝터 기술을 사용하였습니다. 뮤직캐스트 기능을 사용하면 전용 앱을 통해 집안의 다양한 오디오 콘텐츠를 즐길 수 있습니다.



# 7.1.2ch

**musicCast**


\*스트리밍 서비스 사용여부는 지역에 따라 다릅니다.

**우수한 사운드와 리얼 3D 서라운드 사운드**

- YSP 역사상 가장 많은 총 46 스피커 구성과 44 스피커 어레이의 서라운드 사운드
- 양쪽 6개 높이 채널 스피커는 7.1.2채널 3D 서라운드 사운드 재생
- 최신 서라운드 사운드 포맷, 돌비 애트모스 및 DTS:X 지원  
\*DTS:X는 펌웨어 업데이트를 통해 사용가능
- CINEMA DSP 3D를 위한 3개의 카테고리와 총 10개 프로그램 지원
- 화면 중앙에서 대사음을 출력하는 다이얼로그 리프트
- 외부 서브우퍼는 유선 또는 무선으로 연결하여 사용가능 (옵션 SWK-W16 무선 서브우퍼 킷 필요)

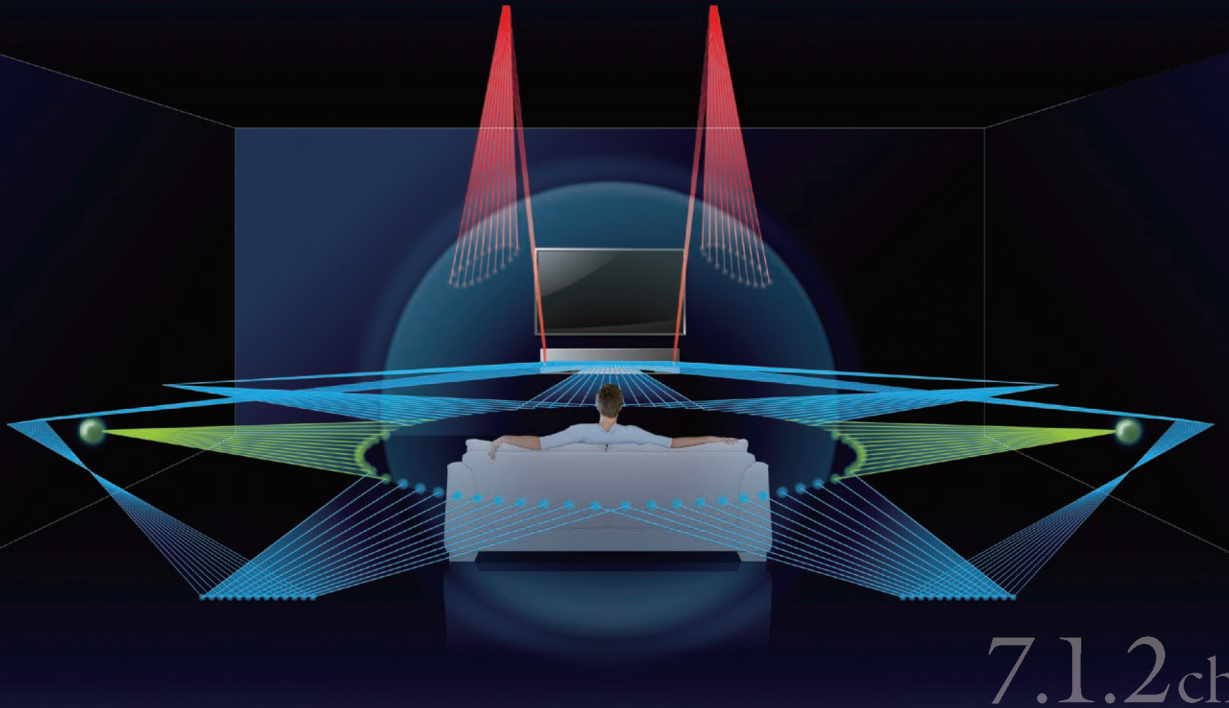
**네트워크 기능과 앱 컨트롤**

- 뮤직캐스트는 다른 뮤직캐스트 기기의 모든 음악 콘텐츠 스트리밍
- 뮤직캐스트 컨트롤러 앱은 스마트폰/태블릿을 통해 모든 뮤직 캐스트 기기 조작 가능
- 인터넷 라디오 및 다양한 음악 스트리밍 서비스 지원
- AirPlay를 통해 맥, PC, 아이팟, 아이패드의 음악 스트리밍 지원
- 다른 블루투스 지원 제품과 YSP-5600 페어링을 위한 블루투스 출력 지원
- 다양한 코덱 지원: MP3, WMA, MPEG4-AAC, 애플 로스리스, WAV, FLAC, AIFF

**고급 기능과 디자인**

- 4K60p 패스투와 HDCP 2.2 지원의 HDMI 입력
- OSD는 HDMI 입력의 오버레이와 다국어 지원 (영어, 독일어, 불어, 스페인어, 이태리어, 네덜란드어, 러시아어, 스웨덴어, 터키어, 일본어)
- 대사음과 나레이션을 쉽게 들을 수 있는 클리어 보이스
- 전면과 상단에 걸쳐 메쉬 그릴 커버의 심플한 디자인
- 인디케이터를 그릴 안쪽에 배치하여 리스닝을 방해하지 않고 불필요할 때 자동으로 소멸
- 인테리어에 적합한 형태를 선택할 수 있도록 벽걸이 장착 가능

높이 채널의 사운드는 놀라운 존재감을 제공합니다.  
 곱의 3D 서라운드 사운드를 재생합니다.

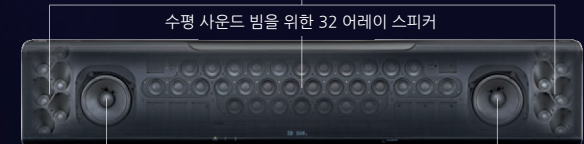


디지털 서라운드 프로젝터 기술을 통해  
 하나의 유닛에서 리얼 3D 서라운드 사운드 재생

YSP-5600의 전면 그릴 안에는 44개의 정확하게 계산된 스피커가 위치합니다. 7채널 사운드 빔(전면 좌우, 센터, 서라운드 좌우, 높이 좌우) 생성을 위해 각각의 스피커들은 개별 지연시간에 의해 제어되고, 독자적인 증폭회로로 구동됩니다. 이 빔은 벽과 천장에 투사되어 정확하게 청취위치에 반사됩니다. 이것은 실제 벽과 천장 스피커와 동일한 사운드를 생성합니다 - 가상 사운드가 아닌 실제 3D 입체음향 재생. 또한, YSP-5600은 서라운드 백에 대한 서라운드 채널 사운드 빔을 사용하고, 높이 채널을 더해 돌비 애트모스 및 DTS:X의 7.1.2채널 서라운드를 재생합니다.

수직 사운드 빔을 위한 양쪽의 6 어레이 스피커

수평 사운드 빔을 위한 32 어레이 스피커



듀얼 11cm 우퍼

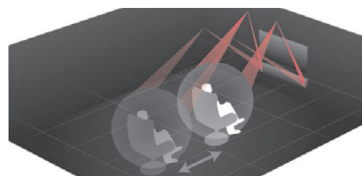
특정 어레이 스피커의 사운드 빔을 사용하여  
 높이 채널을 만들 수 있는 첫 번째 YSP

YSP-5600의 높이 채널 오디오 재생 유닛은(총 12개) 양쪽의 각각 6 스피커 어레이를 배치하여 재생합니다. 어레이 스피커는 28mm 유닛이 사용됩니다. 최고의 사운드 빔 효과를 위해, 기울어진 배플에 장착되어 수직 음향의 빔을 제어하도록 구성됩니다. 실제 스피커를 천장에 설치하는 것 같은 음장 재생은 스피커 설치 없이 훌륭한 사운드를 얻을 수 있습니다.



높이 채널의 위치는 청취 위치에 맞게  
 정확하게 조정 가능

돌비 애트모스와 DTS:X 같은 최신 서라운드 사운드 포맷 재생에 있어 청취위치와 높이 채널 위치 관계 음향 공간의 충실한 재생을 위해 매우 중요합니다. YSP-5600은 자동 또는 수동으로 청취위치에 맞도록 높이 채널 위치를 사운드 빔의 각도 조절을 통해 조절할 수 있습니다. 디스플레이에 따른 상대적인 청취위치 변화를 통해 자연스러운 3D 서라운드 사운드의 높이 채널 효과를 얻을 수 있습니다.



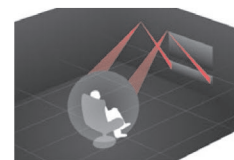
높이채널 조절 가능

직접 반사하는 사운드 빔은  
 고유한 높이 채널 오디오 실현

높이 채널 스피커는 센터 스피커와 함께 청취 위치에 가깝게 위치할 수 있으며, 그들의 위치 및 음질로 생성된 다차원 사운드는 라이브 느낌에 크게 영향을 줍니다. YSP-5600은 높이 채널을 재생하기 위해 천장에 한 번 반사되는 사운드 빔을 사용하며, 정교한 사운드 위치의 개별 사운드를 통해 천둥 같은 환경적인 사운드를 사실적으로 재현합니다. 이를 통해 하늘에서 비가 내리는 느낌을 3D 서라운드 사운드로 경험할 수 있습니다.



오버헤드 스피커

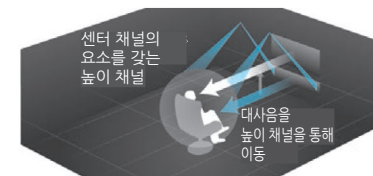


YSP-5600

일반적인 오버헤드 스피커와 동일한 효과

적절한 대사음의 방향을 보장하는  
 다이얼로그 리프트

와이드 스크린 TV 모델은 대부분 TV 아래 사운드 바가 설치되어 대사음과 보컬소리가 아래에서 나오는 느낌을 줍니다. 이 문제를 해결하기 위해 YSP-5600은 화면에 적절한 높이로 대사음을 높이기 위해 어레이 스피커의 반사 빔을 통한 다이얼로그 리프트(3단계 조절 가능) 기능을 제공합니다. 이를 통해 극장처럼 화면 중앙에서 나오는 사운드와 함께 영상을 즐길 수 있습니다.



\*3D 서라운드 및 서라운드 모드만 사용할 수 있습니다.



\*사진에 나와있는 NS-SW300 서브우퍼는 별매입니다.

### 새로운 서라운드 사운드 포맷 돌비 애트모스 및 DTS:X 호환

YSP-5600은 영화 산업에서 주목받고 있는 최신 서라운드 사운드 포맷 돌비 애트모스와 DTS:X를 모두 지원합니다. 제품 출시 시 돌비 애트모스는 바로 사용할 수 있으며, DTS:X는 펌웨어 업데이트를 통해 지원할 예정입니다.



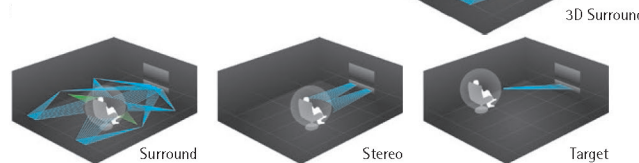
### 야마하 고유의 CINEMA DSP 3D 모드 지원

야마하의 오리지널 CINEMA DSP 3D 모드는 넓은 공간에 높이 방향을 추가하여 풍부한 서라운드 공간을 만들어줍니다. YSP-5600은 수직 빔을 생성하는 특별한 어레이 스피커를 사용하여 이 기능을 지원합니다. 돌비 애트모스와 DTS:X 같은 표준 사운드 포맷의 3D 서라운드 사운드의 자연스러운 느낌을 즐길 수 있습니다.



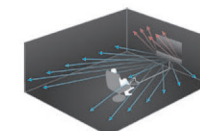
### 시나리오에 맞는 청취 모드 중 하나를 선택 가능

YSP-5600은 4개의 청취 모드를 제공합니다: 5개의 수평 빔과 2개의 수직 빔을 통해 최대 7.1.2채널 음장을 지원하는 3D 서라운드, 일반 5.1채널은 수평 빔을 사용한 서라운드 재생, 2채널 스테레오 오디오 소스를 고음질로 재생하는 스테레오 모드, 방에서 정확한 위치에 모노 음성을 정확하게 재생하는 타겟 모드. 3D 서라운드 모드는 CINEMA DSP 3D 모드를 통해 선택할 수 있으며, 서라운드 모드에서 다양한 음장 프로그램을 선택하여 사용할 수 있습니다.

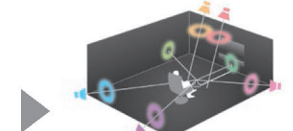


### 높이 채널 설정을 자동으로 해주는 인텔리빔

YSP-5600은 까다로운 청취환경에서 쉽게 설치하고 감상 환경에 가장 알맞는 정확한 사운드를 설정할 수 있도록 인텔리빔 마이크를 통해 사운드 빔의 최적화 및 사운드 최적화 기능을 사용합니다. 이 두 가지 기능을 인텔리빔이라고 합니다. 인텔리빔은 천장에 대한 사운드 빔 위치도 자동으로 설정할 수 있습니다. 이를 통해 YSP-5600은 다양한 청취공간에서 라이브 음악의 분위기를 재현할 수 있습니다.



반사된 소리는 마이크를 통해 정확한 위치를 찾아냅니다.



반사 위치에 따라 음질과 볼륨의 최적의 밸런스를 얻기위해 조정됩니다.



## 두 개의 연관된 앱을 통해 쉽게 YSP-5600과 연결된 기기 제어

홈시어터 컨트롤러(WLAN) 앱을 통해 스마트폰이나 태블릿을 사용하여 YSP 유닛의 기본기능이나 빔 조절을 할 수 있으며, 뮤직캐스트 컨트롤러 앱을 사용하면 뮤직캐스트를 통해 연결된 기기의 오디오 스트리밍을 제어할 수 있습니다. 이 두 앱은 서로 연결되어 YSP-5600과 연결된 기기를 조작할 수 있습니다. 앱스토어나 구글 플레이에서 무료로 이 앱을 다운로드 할 수 있습니다.

Home Theater  
Controller (WLAN)

MusicCast  
Controller

Beam setup

Room select

## MusicCast

### 뮤직캐스트는 엔터테인먼트의 가능성을 확장

뮤직캐스트는 음악을 즐기기 위해 고성능 무선 네트워크를 사용합니다. 가정에 있는 뮤직캐스트 기기에서 스마트폰, PC, NAS의 디지털 음원을 스트리밍 할 수 있습니다. 또한, YSP-5600에 연결된 TV나 CD 플레이어 같은 외부기와 음악을 공유할 수 있습니다. 블루투스로 연결된 장치의 오디오 콘텐츠를 여러 방에 있는 뮤직캐스트 기기로 스트리밍 할 수 있습니다. 모든 뮤직캐스트 기기는 블루투스를 지원합니다. 비디오 호스팅 서비스 및 음악 앱을 포함하여 스마트폰의 모든 콘텐츠를 스트리밍 할 수 있으며, 다른 방에 오디오를 전달할 수 있습니다. 사운드 소스는 MP3, WMA, AAC, 애플 로스리스, WAV, FLAC, AIFF를 지원합니다.

외부기로부터 스트리밍



### 편리한 음악 스트리밍을 위한 블루투스 출력

YSP-5600은 편리한 무선 조종을 지원하는 최신 블루투스 기술을 갖추고 있습니다. 혼자 음악을 감상할 경우 YSP-5600에서 블루투스 스피커나 헤드폰으로 음악을 스트리밍 할 수 있습니다.



### 음악취취의 선택을 넓혀주는 광범위한 스트리밍 서비스 제공

스포티파이, 판도라, 주크, 냅스터, 랩소디, 시리우스 XM 같은 음악 스트리밍 서비스의 지원으로 다양한 음악 콘텐츠를 즐길 수 있습니다. 또한, 라디오 방송국 데이터베이스 vTuner의 지원으로 전 세계 인터넷 라디오 방송을 청취할 수 있습니다.

\*스트리밍 서비스 사용여부는 지역에 따라 다릅니다.

### 블루투스, AirPlay를 통한 무선 음악 스트리밍

스마트폰이나 태블릿에 무선 블루투스 연결을 사용하여 음악을 감상할 수 있습니다. 또한, 아이폰이나 아이패드에서 AirPlay를 통해 편리한 무선 스트리밍 기능을 사용할 수 있습니다. 네트워크 대기기능은 YSP-5600의 전원을 자동으로 켜고 끄는 편의성을 제공합니다.



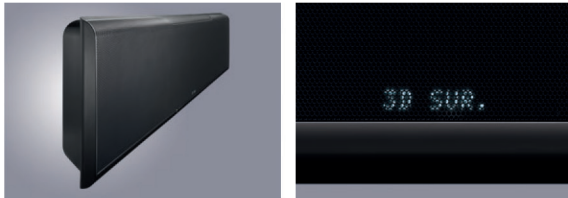
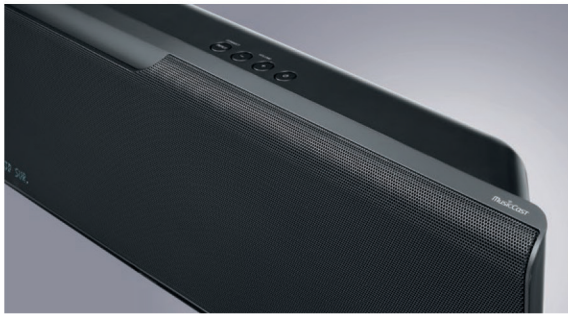
### ECO 디자인

모든 뮤직캐스트 호환 모델은 3W 미만의 소비전력을 사용하는 낮은 대기 전력모드를 제공합니다. 에코 디자인 컨셉을 통해 YSP-5600의 대기 전력모드 1.6W 이하의 더 낮은 소비전력을 사용합니다. 또한, 자동 전원 대기 기능은 자동으로 신호없음을 감지하고 일정 시간이 경과한 후 전원을 끕니다. 에코 디자인을 사용한 뮤직캐스트 제품들은 친환경적으로 설계하였습니다.

NEW PRODUCT BULLETIN

시청을 방해하지 않는  
심플한 외관 디자인

전면패널 및 표시부는 심플하고 우아한 외관으로 그물형태의 격자로 덮여있습니다. 상단패널 주변 각 끝에는 곡선으로 처리하였으며 미묘하게 서라운드를 지원하는 제품임을 보여줍니다. 필요한 경우 표시부는 시청을 방해하지 않도록 설정할 수 있습니다. 특별한 수직 빔 스피커 유닛은 이전 YSP-5100 모델보다 100mm 작은 1,100mm 이고, 깊이 역시 슬림하여 93mm(스탠드 제외)에 불과합니다.



4K 울트라 HD를 완벽하게 지원하는  
4K60p, HDCP 2.2 지원 HDMI 단자

YSP-5600은 최신 HDMI 표준을 지원합니다. 초당 60프레임의 속도로 4K 비디오를 전송할 수 있기 때문에 4K 고해상도 비디오를 화질의 저하없이 즐길 수 있습니다. 또한, 4K 비디오 전송을 위한 HDCP 2.2 저작권 보호 표준을 준수합니다.



옵션의 무선 서브우퍼 키트

옵션의 SWK-W16 키트는 무선으로 서브우퍼와 연결하기 위해 사용할 수 있습니다. 이를 통해 유닛과 서브우퍼 사이에 케이블을 사용할 필요가 없어 시스템 설치의 선택을 넓혀줍니다.



**SWK-W16** Wireless Subwoofer Kit  
 • Dimensions (W x H x D): 210 x 53.5 x 123.5 mm; 8-1/4" x 2-1/8" x 4-7/8"  
 • Weight: 0.65 kg; 1.43lbs.

무선으로 서브우퍼의 다이내믹한 저음을 즐길 수 있습니다.



커스텀 인스톨 지원

YSP-5600은 리모컨의 신호를 전송해주는 IR-Out 단자를 제공합니다. 이를 통해 전면의 거의 모든 IR 신호를 검출할 수 있습니다. 또한, 다른 기기의 리모컨 신호 수신을 위한 IR-In 단자를 제공합니다. 이외에도 커스텀 인스톨을 완벽하게하는 인터넷을 통한 홈 오토메이션 컨트롤 4를 지원합니다.

호텔 룸에 사용하기 위한 추가 메뉴

추가 메뉴는 손님들의 우발적인 작동을 방지하기 위한 설정을 제공합니다. 예를 들어, 전원을 켤때 음량을 설정하여 갑작스럽게 큰 소리를 방지하기 위해 적절한 볼륨을 설정합니다. 또한, 최대 볼륨의 설정을 제한할 수 있으며, 입력 잠금을 통해 우발적인 작동을 방지할 수 있습니다.

다른 주목할만한 특징

- 대사와 나레이션을 쉽게 들을 수 있는 클리어보이스
- 압축 음악 소시의 사운드를 향상시키는 뮤직 인핸서
- 볼륨과 다이내믹 레인지를 조절하는 Adaptive DRC
- 오버레이 지원의 OSD와 다국어 지원 (영어, 독일어, 불어, 스페인어, 이탈리아어, 네덜란드어, 러시아어, 스웨덴어, 터키어, 일본어)
- 시스템 확장을 위한 서브우퍼 출력단자

옵션 액세서리



**SPM-K30** Wall Mount Bracket  
 • Dimensions (W x H x D): 630-730 x 112 x 19-23 mm  
 • Weight: 1.6kg

Rear Panel



Main Specifications

Output Power	128W total power: 88W array speakers + 40W woofers
Driver	Array speaker for Vertical Sound Beam: 2.8 cm (1-1/8") x 6 beam drivers x2 (L/R) Array speaker for Horizontal Sound Beam: 4.0 cm (1-1/2") x 32 beam drivers Woofer: 11 cm (4-1/2") x 2 woofers
Terminals	[Input] HDMI:4 (Input1: HDCP2.2), Optical Digital:2, Coaxial Digital:1, Analog Audio:1, Mic for IntelliBeam:1 [Output] HDMI:1 (HDCP2.2, ARC), Subwoofer: wired 1/wireless 1, System Connector:1
Network	Bluetooth:1 (Ver. 2.1 + EDR, <Codec> Receiving: SBC, MPEG4-AAC / Transmitting: SBC), Wi-Fi:1 (IEEE802.11b/g/n, Radio Frequency Band 2.4GHz), Ethernet:1 (100base-T, 10base-T)
Other	IR-IN: 1, IR path through OUT:1, RS-232C:1
Audio Decode	Dolby Atmos, Dolby Surround, Dolby Digital, Dolby Digital EX, Dolby Digital Plus, Dolby TrueHD, DTS:X, Neural:X, DTS Digital Surround , DTS-ES , DTS Express, DTS-HD Master Audio, DTS-HD High resolution Audio, DTS 96/24 *DTS:X and Neural:X are provided by firmware update
Support Services/Codec	AirPlay, Internet Radio (playback via vTuner service) Streaming Services [Spotify, Pandora, Juke, Napster, Rhapsody, Sirius XM] Codec: MP3, WMA, MPEG4 AAC, Apple LossLess, WAV, FLAC, AIFF *WAV, FLAC, AIFF (support up to 192kHz), Apple LossLess (support up to 96kHz), Others (support up to 48kHz) *Streaming service availability varies by region
Listening Mode	3D SURROUND, SURROUND, STEREO, TARGET, My Surround
Cinema DSP 3D/	Music 3 (Music Video, Concert, Jazz Club) Movie 3 (Sci-Fi, Adventure, Spectacle)
Cinema DSP	Entertainment 4 (Sports, Talk Show, Drama, Game)
Standby	0.3W (HDMI control OFF, Network Standby OFF)
Power Consumption	1.6W (HDMI Control OFF, Network Standby ON, Wi-Fi ON)
Dimensions (W x H x D)	[without stands] 1,100 x 212 x 93 mm; 43-1/4" x 8-3/8" x 3-5/8" [with stands] 1,100 x 216 x 122 mm; 43-1/4" x 8-1/2" x 4-3/4"
Weight	11.7 kg; 25.8 lbs.

\*Made for iPod, \*Made for iPhone, and \*Made for iPad mean that an electronic accessory has been designed to connect specifically to iPod, iPhone, or iPad, respectively, and has been certified by the developer to meet Apple performance standards. Apple is not responsible for the operation of this device or its compliance with safety and regulatory standards. Please note that the use of this accessory with iPod, iPhone, or iPad may affect wireless performance. AirPlay works with iPhone, iPad, and iPod touch with iOS 4.3.3 or later, Mac with OS X Mountain Lion or later, and Mac and PC with iTunes 10.2.2 or later. Supports iOS 7 or later for using Wireless Accessory Configuration. AirPlay, iPad, iPhone, and iPod touch are trademarks of Apple Inc., registered in the U.S. and other countries. iPad Air and iPad mini are trademarks of Apple Inc. The Bluetooth® word mark and logos are registered trademarks owned by Bluetooth SIG, Inc. and any use of such marks by Yamaha Corporation is under license. Other trademarks and trade names are those of their respective owners. Spotify and Spotify logo are registered trademarks of the Spotify Group. Pandora and Pandora Internet Radio logo are registered trademarks or trademarks of Pandora Media, Inc. in the United States and/or other countries. Napster and the Napster logo are trademarks and registered trademarks of Rhapsody International. JUKE and JUKE logo are registered trademarks of Media-Saturn-Holding GmbH. Rhapsody and the Rhapsody logo are registered trademarks of Rhapsody International. SIRIUS, XM and all related marks and logos are trademarks of Sirius XM Radio Inc. and its subsidiaries. All rights reserved. Service not available in Alaska and Hawaii. The Wi-Fi CERTIFIED Logo is a certification mark of the Wi-Fi Alliance. The Wi-Fi Protected Setup Identifier Mark is a mark of the Wi-Fi Alliance. DLNA™ and DLNA CERTIFIED™ are trademarks or registered trademarks of Digital Living Network Alliance. All rights reserved. Unauthorized use is strictly prohibited. Dolby, Dolby Atmos, Dolby Surround, and the double-D symbol are trademarks of Dolby Laboratories. For DTS patents, see https://patents.dts.com. Manufactured under license from DTS, Inc. DTS, the Symbol, DTS in combination with the Symbol, DTS:X, and the DTS:X logo are registered trademarks or trademarks of DTS, Inc. in the United States and/or other countries. © DTS, Inc. All Rights Reserved. HDMI, the HDMI logo and High-Definition Multimedia Interface are trademarks or registered trademarks of HDMI Licensing LLC in the United States and other countries. \*x.v.Color™ is a trademark of Sony Corporation. CINEMA DSP is a trademark of Yamaha Corporation. SILENT CINEMA is a trademark of Yamaha Corporation. Product designs and specifications are subject to change without notice.