



DIGITAL MIXING CONSOLE

CL5

CL3

CL1

QL5

QL1

CL/QL 시리즈 V4.5 보충설명서

이 보충설명서에서는 주로 CL5/CL3/CL1 및 QL5/QL1 펌웨어 V4.5에서 추가 또는 변경된 기능에 대해 설명합니다. CL5/CL3/CL1 및 QL5/QL1 V4 사용설명서 및 참조설명서와 함께 사용하십시오.

CL/QL Editor V4.5 보충설명서

이 보충설명서에서는 주로 CL/QL Editor V4.5에서 추가 또는 변경된 기능에 대해 설명합니다.

참고

- 이 보충설명서에 수록된 설명은 CL5를 참조로 합니다.
- 예시 화면에 표시되는 일부 채널 및 페이더는 CL3/CL1 및 QL5/QL1 모델에 포함되지 않으며, 따라서 실제 화면에 표시되지 않는다는 점에 유의하십시오.

목차

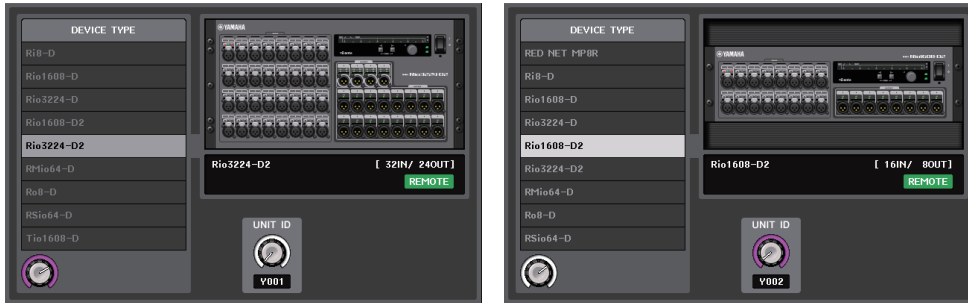
- Rio3224-D2/Rio1608-D2 지원..... 3**
- Dante Domain Manager 지원..... 4**
 - CL 시리즈 및 QL 시리즈 4
 - Rio3224-D2/Rio1608-D2(V1.10 이상 버전) 5
 - 경고 정보(R 시리즈)..... 5
- 표시 개선사항..... 6**
 - 기기 REMOTE 아이콘 지원 6
 - REMOTE CONTROL STATUS 표시 6
 - I/O DEVICE 화면의 SYSTEM/SYNC 표시등 7
 - 콘솔 ID OFF 설정 시(CONSOLE ID=0) NOT CTRL 표시 7

정보

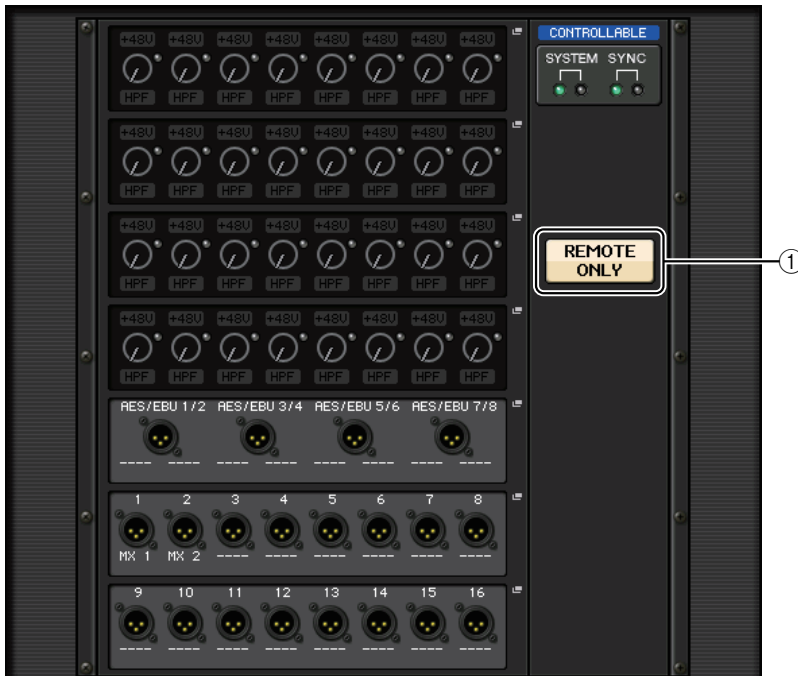
이 제품은 오픈소스 소프트웨어를 사용합니다.
 라이선스 정보는 다운로드된 파일에 포함된 *** (제품명)_OSSLicense_e.pdf 파일을 참조하십시오.

Rio3224-D2/Rio1608-D2 지원

이제 Rio3224-D2 및 Rio1608-D2에 원격제어 기능이 지원됩니다.



I/O 페이지



① REMOTE ONLY 버튼

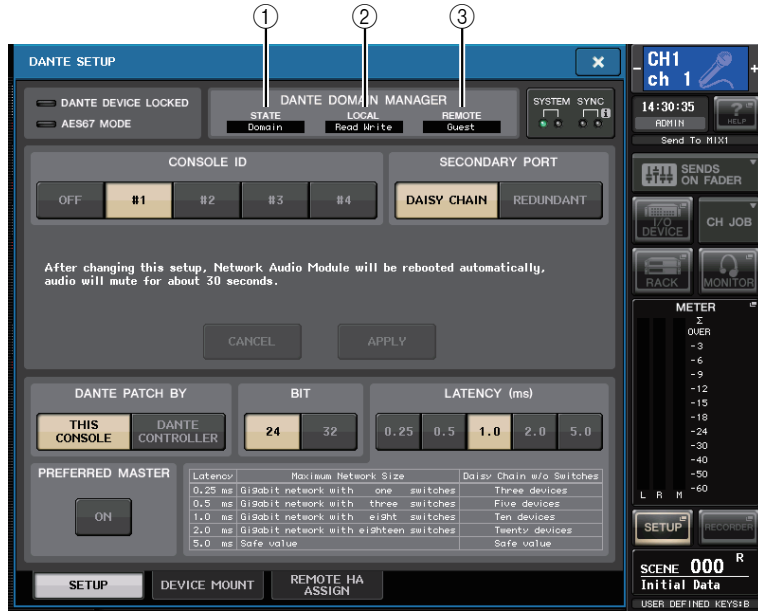
이 버튼으로 원격제어 기능을 ON으로 설정하면 Rio3224-D2/Rio1608-D2 기기의 패널 작동이 비활성화되고 리모컨 사용만 가능해집니다. 콘솔의 REMOTE HA SELECT 화면에서 WITH RECALL 버튼을 ON으로 설정했을 때만 REMOTE ONLY 버튼 조작(ON/OFF 선택)이 가능합니다.

Dante Domain Manager 지원

이제 Dante Domain Manager(DDM)를 지원합니다.

CL 시리즈 및 QL 시리즈

DDM 서버가 네트워크 내에 존재하거나 도메인을 등록할 때, DANTE DOMAIN MANAGER가 DANTE SETUP 화면 상단에 나타납니다.



① STATE

도메인 등록 상태를 표시합니다.

- Domain: 도메인이 등록되었습니다.
- Disconnected: 도메인이 DDM 서버에 연결되지 않은 채로 등록되었습니다.
- Unmanaged: 도메인이 등록되지 않았습니다.

② LOCAL

현재 작동 중인 기기의 Dante 설정(DANTE PATCH 설정 포함) 액세스 상태를 표시합니다.

- Read Write: 편집이 가능합니다.
- Read Only: 편집 기능을 사용할 수 없습니다.

③ REMOTE

외부 Dante 기기의 Dante 설정 액세스 상태를 표시합니다.

- Operator: 편집이 가능합니다.
- Guest: 읽기는 가능하나 편집 기능은 사용할 수 없습니다.
- None: 읽기 및 편집 기능 모두 사용할 수 없습니다.

화면 표시는 REMOTE 설정에 따라 달라집니다.

- I/O 기기 화면



- DANTE PATCH 화면, DANTE SETUP DEVICE MOUNT 화면

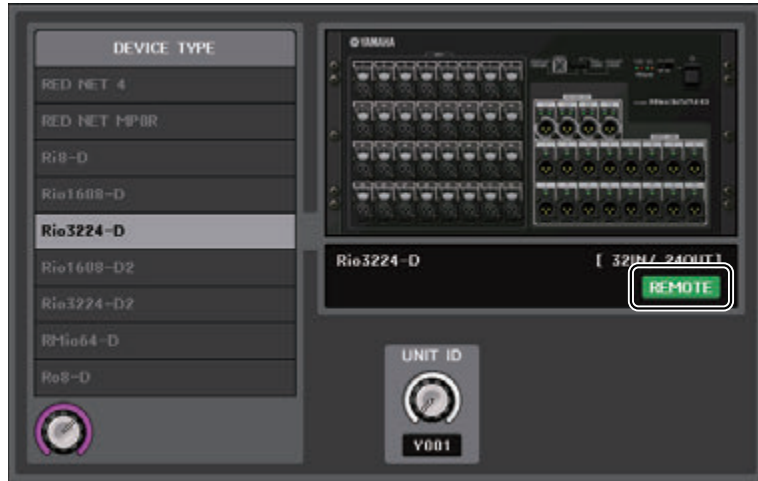


표시 개선사항

사용자가 장착 기기의 상태 및 원격제어 가능 여부를 더 손쉽게 파악할 수 있도록 일부 표시 방식이 개선되었습니다.

기기 REMOTE 아이콘 지원

원격제어 기능이 지원되는 기기에는 REMOTE 아이콘이 나타납니다.



지원 기기:

- Rio3224-D/Rio1608-D
- Rio3224-D2/Rio1608-D2
- Ri8-D/Ro8-D
- QL1/QL5
- Tio1608-D
- RED NET 4
- RED NET MP8R
- RMio64-D
- RSio64-D
- ULXD4D/ULXD4Q
- ULXD4/QLXD4/AXT400

REMOTE CONTROL STATUS 표시

원격제어 기능이 지원되는 모든 기기에는 REMOTE CONTROL STATUS가 나타납니다.



I/O DEVICE 화면의 SYSTEM/SYNC 표시등

이제 오류 및 정보 아이콘 표시로 시스템 및 동기화 상태를 신속히 확인할 수 있습니다.

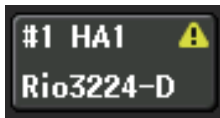


 오류

 정보

아이콘을 누르면 오류 및 정보에 대한 세부사항이 화면 하단에 표시됩니다.

SYSTEM이나 SYNC에 오류가 발생하면 디스플레이 스위치 버튼 우측 상단에 Error 아이콘이 나타납니다.



콘솔 ID OFF 설정 시(CONSOLE ID=0) NOT CTRL 표시

DANTE SETUP 화면에서 콘솔 ID 선택 버튼이 OFF로 설정되어 있으면 화면에서 각 기기의 디스플레이 스위치 버튼 하단에 NOT CTRL 표시가 나타납니다.



NOT CTRL 표시는 DANTE PATCH 화면의 아이콘에도 표시됩니다.





Yamaha Pro Audio global website
<http://www.yamahaproaudio.com/>
Yamaha Downloads
<http://download.yamaha.com/>

Manual Development Group
© 2018 Yamaha Corporation
Published 02/2018 PL-A0