

Network Player Search *Setup Guide*

***Guide de configuration pour* Network Player Search**

Network Player Search *Setup-Anleitung*

Network Player Search *Bruksanvisning*

***Guida al Setup di* Network Player Search**

***Guía de configuración de* Network Player Search**

Network Player Search *Setup Handleiding*

***Руководство по настройке приложения* Network Player Search**

Network Player Search *安装指南*

English

Français

Deutsch

Svenska

Italiano

Español

Nederlands

Русский

中文

Network Player Search Setup Guide

“Network Player Search” enables you to easily search the network players (NP-S2000) in your home network from your PC and start the browser to select playback source or operate the network player.

System Requirements

Use a PC that meets the following requirements.

Windows PC

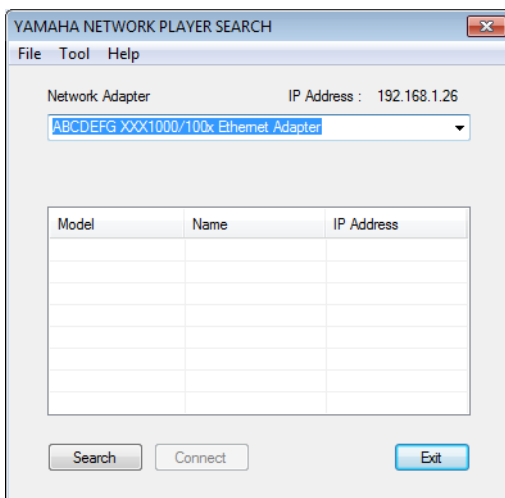
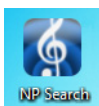
OS: Windows 7 (32bit or 64bit), Windows Vista SP2 (32bit), Windows XP SP3 (32bit)
Other: Broadband network

Macintosh

OS: Mac OS X (Snow Leopard or later)
Other: Broadband network

Installation and Startup

- 1 If you have downloaded “NP Search.exe”, save it to your PC desktop or any folder.
- 2 Click the “NP Search” icon on your PC desktop (or “NP Search.exe” in the download folder) to start “Network Player Search”.



Example
(Windows 7)

For information on how to use “Network Player Search”, refer to “NP-S2000 OWNER’S MANUAL”.

Guide de configuration pour Network Player Search

“Network Player Search” vous permet de rechercher facilement les lecteurs en réseau (NP-S2000) sur votre réseau domestique depuis votre PC et de démarrer le navigateur pour choisir la source de lecture ou utiliser le lecteur en réseau.

Configuration requise

Utilisez un ordinateur conforme à une des configurations suivantes:

PC Windows

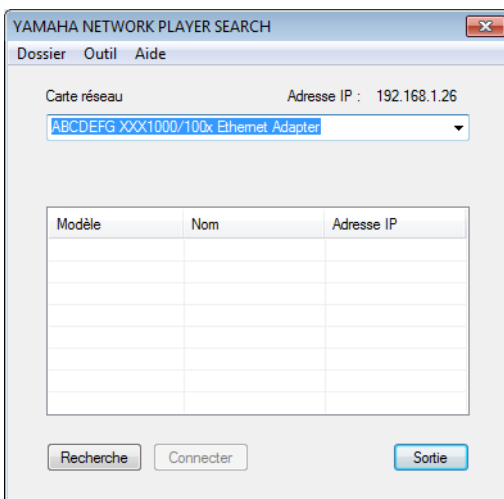
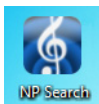
Système d'exploitation: Windows 7 (32bit ou 64bit), Windows Vista SP2 (32bit), Windows XP SP3 (32bit)
Autre: réseau à large bande

Macintosh

Système d'exploitation: Mac OS X (Snow Leopard ou version ultérieure)
Autre: réseau à large bande

Installation et démarrage

- 1 Si vous avez téléchargé “NP Search.exe”, sauvegardez-le sur le bureau ou dans tout autre dossier de votre ordinateur.
- 2 Cliquez sur l'icône “NP Search” sur le bureau de votre PC (ou sur “NP Search.exe” dans le dossier des téléchargements) pour démarrer “Network Player Search”.



Exemple
(Windows 7)

Pour savoir comment utiliser la fonction “Network Player Search”, voyez le “MODE D'EMPLOI DU NP-S2000”.

Network Player Search Setup-Anleitung

Mit "Network Player Search" können Sie über Ihren PC bequem ihr Heimnetzwerk auf Network Player (NP-S2000) absuchen und über den Browser eine Wiedergabequelle wählen oder den Network Player bedienen.

Systemanforderungen

Verwenden Sie einen PC, der folgende Anforderungen erfüllt.

Windows PC

BS: Windows 7 (32 Bit oder 64 Bit), Windows Vista SP2 (32 Bit), Windows XP SP3 (32 Bit)

Weiteres: Breitband-Netzwerk

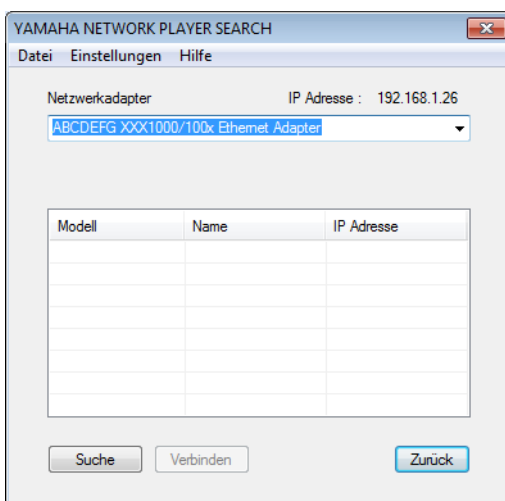
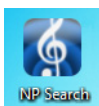
Macintosh

BS: Mac OS X (Snow Leopard oder später)

Weiteres: Breitband-Netzwerk

Installation und Start

- 1 "NP Search.exe" herunterladen und auf dem PC Desktop oder in einem beliebigen Ordner speichern.
- 2 Klicken Sie auf das Symbol "NP Search" auf dem PC Desktop (bzw. "NP Search.exe" im Downloadordner), um "Network Player Search" zu starten.



Beispiel
(Windows 7)

Für Einzelheiten zur Verwendung von "Network Player Search" siehe die "NP-S2000 BEDIENUNGSANLEITUNG".

Network Player Search Bruksanvisning

“Network Player Search” tillåter dig att enkelt söka nätverksspelare (NP-S2000) i ditt hemnätverk från dator och starta web läsaren för att välja uppspelningskälla eller manövrera enheten.

Systemkrav

Använd en dator som uppfyller följande krav.

Windows persondator

Operativsystem: Windows 7 (32bit eller 64bit), Windows Vista SP2 (32bit), Windows XP SP3 (32bit)

Andra: Bredbandsnätverk

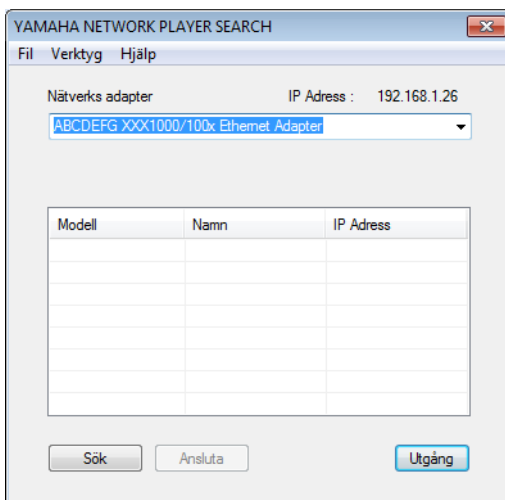
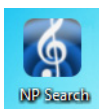
Macintosh

Operativsystem: Mac OS X (Snow Leopard eller senare)

Andra: Bredbandsnätverk

Installation och uppstart

- 1 Om du har laddat ned “NP Search.exe”, spara den på skrivbordet eller annan mapp.
- 2 Klicka på ikonen “NP Search” på ditt skrivbord (eller “NP Search.exe” i nedladdningsmappen) för att starta “Network Player Search”.



Exempel
(Windows 7)

För information om hur “Sökning av nätverksspelare” används, se “NP-S2000 BRUKSANVISNING”.

Guida al Setup di Network Player Search

“Network Player Search” facilita la ricerca dei lettori di rete (NP-S2000) nella rete domestica dal proprio PC e permette l'avvio del browser per la scelta della sorgente di riproduzione o per la gestione dei lettori di rete.

Requisiti di sistema

Utilizzare un PC con i seguenti requisiti.

PC Windows

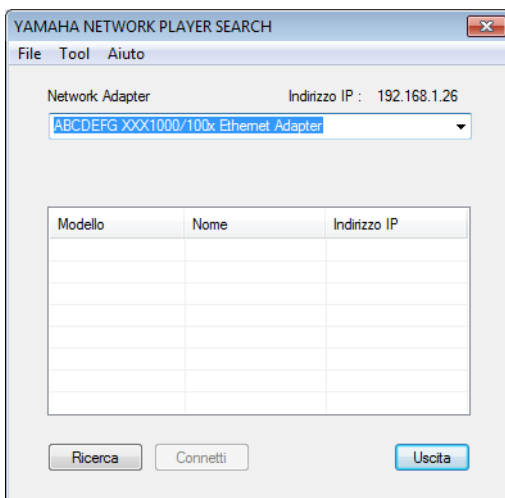
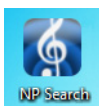
S.O.:	Windows 7 (32bit o 64bit), Windows Vista SP2 (32bit), Windows XP SP3 (32bit)
Altro:	Rete a banda larga

Macintosh

S.O.:	Mac OS X (Snow Leopard o successivo)
Altro:	Rete a banda larga

Installazione e Avvio

- 1 Se è stato scaricato “NP Search.exe”, salvare sul PC desktop o una qualsiasi cartella.
- 2 Fare clic sull'icona “NP Search” del desktop (o “NP Search.exe” nella cartella di download) per avviare “Network Player Search”.



Esempio
(Windows 7)

Per informazioni sull'utilizzo di “Network Player Search”, fare riferimento a “NP-S2000 MANUALE DI ISTRUZIONI”.

Guía de configuración de Network Player Search

"Network Player Search" le permite buscar fácilmente los reproductores en red (NP-S2000) de su red doméstica desde su PC e iniciar el navegador para seleccionar la fuente de reproducción o manipular el reproductor de red.

Requisitos del sistema

Utilice un ordenador que satisfaga los siguientes requisitos:

Windows PC

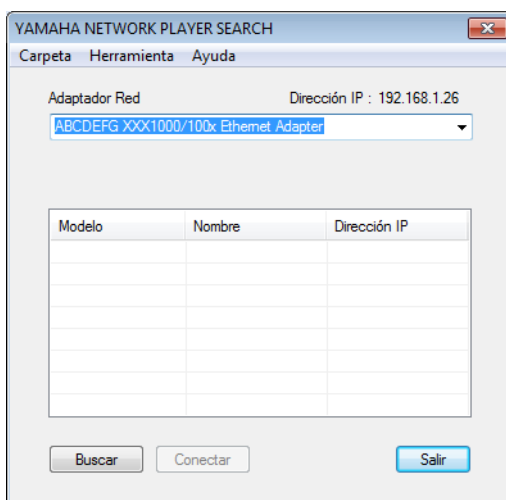
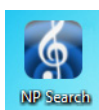
Sistema operativo:	Windows 7 (32 ó 64 bit), Windows Vista SP2 (32 bit), Windows XP SP3 (32 bit)
Otro:	Red de banda ancha

Macintosh

Sistema operativo:	Mac OS X (Snow Leopard o posterior)
Otro:	Red de banda ancha

Instalación y puesta en marcha

- 1 Si ha descargado "NP Search.exe", guárdelo en su PC de sobremesa o en cualquier carpeta.
- 2 Haga clic en el icono "NP Search" de su PC de sobremesa (o en el archivo "NP Search.exe" en la carpeta de descargas) para arrancar "Network Player Search".



Ejemplo
(Windows 7)

Consulte la información sobre el uso de "Network Player Search" en el "MANUAL DE INSTRUCCIONES DE NP-S2000".

Network Player Search Setup Handleiding

Met "Network Player Search" kunt u eenvoudig de netwerkspelers (NP-S2000) in uw thuisnetwerk opzoeken vanaf uw PC en de browser starten om de signaalbron te selecteren of de netwerkspeler te bedienen.

Systeemvereisten

Gebruik een PC die voldoet aan de volgende eisen.

Windows PC

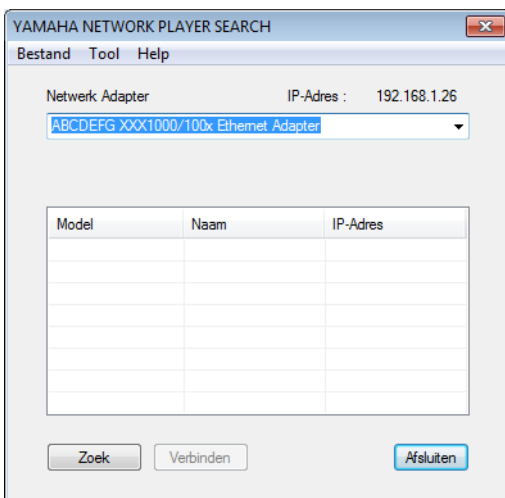
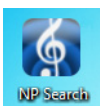
OS: Windows 7 (32-bits of 64-bits), Windows Vista SP2 (32-bits), Windows XP SP3 (32-bits)
Overige: Breedbandnetwerk

Macintosh

OS: Mac OS X (Snow Leopard of later)
Overige: Breedbandnetwerk

Installatie en opstarten

- 1 Indien u "NP Search.exe" hebt gedownload, sla het op op uw PC-bureaublad of een willekeurige map.
- 2 Klik op het "NP Search" pictogram op uw PC-bureaublad (of "NP Search.exe" in de downloadmap) om "Network Player Search" te starten.



Voorbeeld
(Windows 7)

Voor informatie over het gebruik van "Network Player Search", raadpleeg de "NP-S2000 GEBRUIKSAANWIJZIG".

Руководство по настройке приложения Network Player Search

Приложение “Network Player Search” позволяет вести поиск сетевых плееров (NP-S2000) в домашней сети с помощью компьютера и запускать браузер для выбора источника воспроизведения или управления сетевым плеером.

Требования к системе

Используйте компьютер, соответствующий указанным ниже требованиям.

Windows-совместимый компьютер

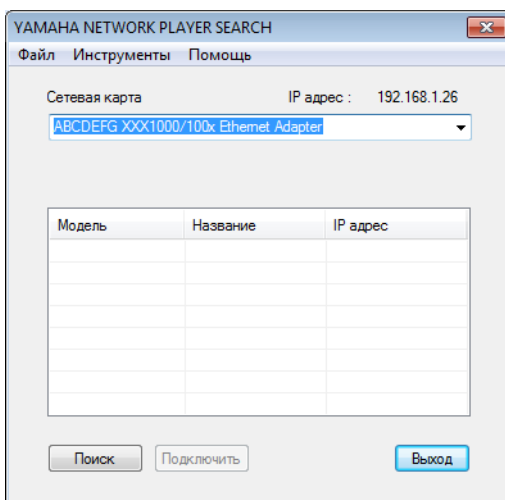
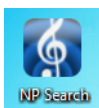
Операционная система:	Windows 7 (32-битная или 64-битная), Windows Vista SP2 (32-битная), Windows XP SP3 (32-битная)
Другое оборудование:	широкополосный доступ к сети

Macintosh

Операционная система:	Mac OS X (Snow Leopard или более поздняя)
Другое оборудование:	широкополосный доступ к сети

Установка и запуск

- 1 Сохраните загруженный файл “NP Search.exe” на Рабочий стол или в любую папку.
- 2 Щелкните ярлык “NP Search” на Рабочем столе (или файл “NP Search.exe” в папке загрузки), чтобы запустить приложение “Network Player Search”.



Пример
(Windows 7)

Информация о работе с приложением “Network Player Search” приведена в “Инструкция по эксплуатации плеера NP-S2000”.

Network Player Search 安装指南

“Network Player Search” 让您可以从 PC 电脑轻松地搜索家庭网络中的网络播放器（NP-S2000），以及通过启动浏览器来选择播放源或操作网络播放器。

系统要求

使用满足下列要求的 PC 电脑。

Windows PC

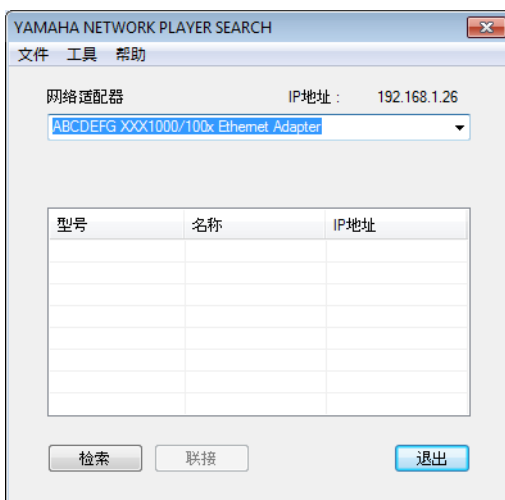
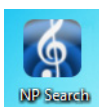
操作系统:	Windows 7（32 位或 64 位）、Windows Vista SP2（32 位）、Windows XP SP3（32 位）
其它:	宽带网络

Macintosh

操作系统:	Mac OS X（Snow Leopard 或更高版本）
其它:	宽带网络

安装和启动

- 1 如果您已下载 “NP Search.exe”，将它保存到 PC 电脑桌面或任何文件夹。
- 2 单击 PC 电脑桌面上的 “NP Search” 图标（或下载文件夹中的 “NP Search.exe”）启动 “Network Player Search”。



示例
(Windows 7)

欲了解有关如何使用 “Network Player Search” 的更多信息，请参阅 《NP-S2000 用户手册》。